

Stoff fabric

PREISGRUPPE / PRICE GROUP

50

Seite / page 01



5010, 5015, 5016, 5020,
5021

Seite / page 02



5011, 5017, 5022

Seite / page 03



5012, 5018, 5023

Seite / page 04



5019, 5024

Seite / page 05



5090, 5091, 5092, 5092,
5094 OUTDOOR

PREISGRUPPE / PRICE GROUP

70

Seite / page 06



7145 - 7151, 7155,
7256 - 7259

Stoff fabric

PREISGRUPPE / PRICE GROUP

80

Seite / page 07



8070 - 8081

Seite / page 08



8141 - 8171



Seite / page 09



8180 - 8197

NEU

Seite / page 10



8200 - 8214

Seite / page 11



8230 - 8240

NEU

Seite / page 12



8300 - 8311



Stoff fabric

PREISGRUPPE / PRICE GROUP

90

Seite / page 13  9040 - 9048

Seite / page 14  9070 - 9087

Seite / page 15  9120 - 9135

Seite / page 16  9160 - 9171

NEU

Seite / page 17  9190 - 9199

NEU

PREISGRUPPE / PRICE GROUP

100

Seite / page 18  10060 - 10082

Seite / page 19  10120 - 10125

NEU

Stoff fabric

PREISGRUPPE / PRICE GROUP

120

Seite / page 20



12025 - 12039, 12041,
12043, 12045

PREISGRUPPE / PRICE GROUP

140

Seite / page 21

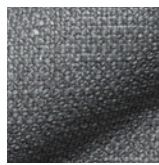


14001 - 14004

50



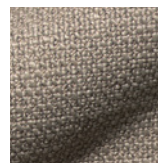
5010
anthrazit / anthracite



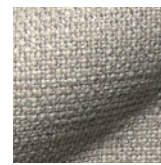
5015
hellgrau / light grey



5016
mittelgrau / middle
grey



5020
kitt / kitt



5021
sand / sand

<p>Material/material: 42% Viskose/Viscose 36% Baumwolle/Cotton 16% Acryl/Acrylics 6% Polyester/Polyester</p> <p>Gewicht lfd Meter/ weight per metre: 1075 g</p> <p>Stoffbreite/fabric width: 140 cm</p> <p>Strapazierfähigkeit/ durability: normale Beanspruchung/normal use</p> <p>Lichtechtheit (1-8)/ light fastness (1-8): 5</p> <p>Pilling/pilling: 3-4</p> <p>Pflege und Reinigung/ care and cleaning: </p> <p>Stoffart/fabric type: Flachgewebe mit unregelmäßiger Garnstruktur/ flat weave with irregular yarn structure</p> <p>Brandschutz/ fire protection: BS 5852 Zigaretten- und Streichholztest, Cal. TB 117-2013 bestanden/BS 5852 cigarette and match test, Cal. TB 117-2013, AB 2998 passed</p>	<p>Artikelbeschreibung Gebrauchs- und warentypische Eigenschaften/article description and wear/ product characteristics</p> <p>Mischgewebe mit besonderer und bewusst unregelmäßiger Garnstruktur. Optisch wirkt die Materialoberfläche voluminös und dreidimensional. Viskose verleiht dem Stoff einen zarten Glanz, Farbtiefe und Weichheit. Die Synthetik leistet die Strapazierfähigkeit. Ein idealer und kräftiger Basicartikel der eine gewisse Eleganz und Sportlichkeit vermittelt. Besonders reizvoll ist die Kombination mit den anderen Stoffen der Preisgruppe 50.</p> <p>A blended fabric with a special and deliberately irregular yarn structure. The material surface appears voluminous and threedimensional. Viscose lends the fabric a gentle sheen, colour depth and softness, while the synthetic component provides hardwearing properties. An ideal, strong basic article which conveys a certain elegance and sportiness. It is particularly appealing when combined with the other fabrics from price category 50.</p>
--	--

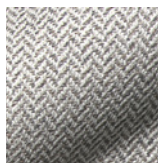


www.blauer-engel.de/uz117

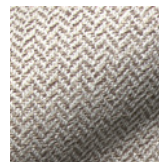
50




5011
blau / blue



5017
zement / cement



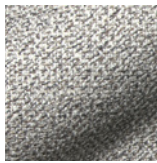
5022
kitt / kitt

Material/material:	50% Baumwolle/Cotton 33% Viskose/Viscose 17% Leinen/Linen	Artikelbeschreibung Gebrauchs- und warentypische Eigenschaften/article description and wear/ product characteristics:	Mischgewebe mit klassischer Körperbindung (Fischgrätmuster). Die verwebten Garne besitzen einen mehrfarbigen Mouliné-Effekt (ein mehrfach gezwirntes Garn aus unter- schiedlich farbigen Fäden). Dieser Kontrast im Gewebe erzielt einen besonderen 3D- Effekt. Der Artikel ist ein schöner Akzent und ideal zu kombinieren mit den anderen Stoffen in diesem Kollektionsbügel. A blended fabric with a classic linen weave (fishbone pattern). The yarns used possess a multicoloured mouliné effect (a multi-twisted yarn consisting of differ- ent-coloured threads). This contrast in the fabric creates a special 3D effect. The article is a beautiful highlight and ideal for combin- ing with the other fabrics in this collection hanger.
Rapport/pattern	1,2 cm		
Gewicht lfd Meter/ weight per metre:	950 g		
Stoffbreite/fabric width:	140 cm		
Strapazierfähigkeit/ durability:	starke Beanspruchung/heavy use		
Lichtechtheit (1-8)/ light fastness (1-8):	4-5		
Pilling/pilling:	3-4		
Pflege und Reinigung/ care and cleaning:			 www.blauer-engel.de/uz117
Stoffart/fabric type:	Flachgewebe, Körperbindung/flat weave, twill weave		
Brandschutz/fire protection:	BS 5852 Zigaretten- und Streichholztest, Cal. TB 117-2013 bestanden/BS 5852 cigarette and match test, Cal. TB 117-2013, AB 2998 passed		

50





5012
blau / blue



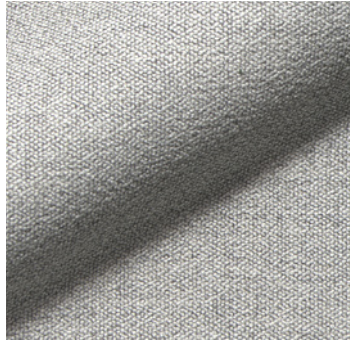
5018
zement / cement



5023
kitt / kitt

<p>Material/material: 50% Baumwolle/Cotton 33% Viskose/Viscose 17% Leinen/Linen</p> <p>Gewicht lfd Meter/ weight per metre: 960 g</p> <p>Stoffbreite/fabric width: 140 cm</p> <p>Strapazierfähigkeit/ durability: starke Beanspruchung/heavy use</p> <p>Lichtechtheit (1-8)/ light fastness (1-8): 4-5</p> <p>Pilling/pilling: 3-4</p> <p>Pflege und Reinigung/ care and cleaning: </p> <p>Stoffart/fabric type: Flachgewebe/flat weave</p> <p>Brandschutz/fire protection: BS 5852 Zigaretten- und Streichholztest, Cal. TB 117-2013 bestanden/BS 5852 cigarette and match test, Cal. TB 117-2013, AB 2998 passed</p>	<p>Artikelbeschreibung Gebrauchs- und warentypische Eigenschaften/article description and wear/ product characteristics:</p> <p>Mischgewebe mit besonderem Garneffekt. Verwebt wird ein neu entwickeltes und exklusives Multi-Ton-Garn. Dieses Melange-Garn erzeugt durch multiple Farbkreuzungen im Gewebe einen innovativen grafischen Effekt. Der Artikel lässt sich ideal mit den Uni Stoffen und dem Fischgrätmuster aus diesem Kollektionsbügel kombinieren.</p> <p>A blended fabric with a special yarn effect. A newly developed and exclusive multi-tone yarn is used in the weave. This melange yarn creates an innovative graphic effect due to multiple colour hybrids in the weave. The article is ideal for combining with the uni fabrics and the fishbone pattern from this collection hanger.</p>	 <p>www.blauer-engel.de/uz117</p>
--	---	---

50



5019
zement / cement



5024
sand / sand

Material/material:	46% Baumwolle/Cotton 22% Viskose/Viscose 22% Wolle/wool 10% Leinen/Linen	Artikelbeschreibung Gebrauchs- und warentypische Eigenschaften/article description and wear/ product characteristics:	Mischgewebe aus Baumwolle, Viskose und Leinen mit zarter, perliger Oberflächenstruktur. Diese entsteht durch das verwebte Viskose-Leinen-Frisé Garn (ein leicht gekräuselt Effektgarn). Der Artikel ist in seiner Aussage etwas zarter und wirkt somit leicht, frisch und modern mit einer sportlichen Eleganz. Ideal als Basic einzusetzen und sehr schön in der Kombination mit den anderen Stoffen in diesem Kollektionsbü-geln. A blended fabric made of cotton, viscose and linen with a delicate, pearly surface structure. This is due to the woven viscose-linen-frisé yarn (a slightly curly effect yarn). The article is somewhat more delicate in its expression and therefore appears light, fresh and modern with a sporty elegance. It is ideal as a basic and com-bines beautifully with the other fabrics in this collection hanger.
Gewicht lfd Meter/ weight per metre:	680 g		
Stoffbreite/fabric width:	140 cm		
Strapazierfähigkeit/ durability:	starke Beanspruchung/heavy use		
Lichtechtheit (1-8)/ light fastness (1-8):	5		
Pilling/pilling:	4		
Pflege und Reinigung/ care and cleaning:			
Stoffart/fabric type:	Flachgewebe/flat weave		
Brandschutz/fire protection:	BS 5852 Zigaretten- und Streichholztest, Cal. TB 117-2013 bestanden/BS 5852 cigarette and match test, Cal. TB 117-2013, AB 2998 passed		



www.blauer-engel.de/uz117

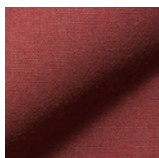
50



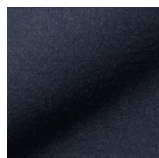
5090
sand / sand



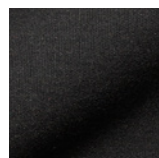
5091
mittelgrau /
medium grey



5092
orient rot /
orient red



5093
indigo / indigo



5094
schwarz / black

<p>Material/material: 50% recyceltes Poyacryl/recycled Polyacrylics 47% Polyacryl/Polyacrylics 3% Polyester/Polyester</p> <p>Gewicht lfd Meter/ weight per metre: 459 g</p> <p>Stoffbreite/fabric width: 140 cm</p> <p>Strapazierfähigkeit/ durability: normale Beanspruchung/normal use</p> <p>Lichtechtheit (1-8)/ Light fastness (1-8): 8</p> <p>Pilling/pilling: 5</p> <p>Pflege und Reinigung/ care and cleaning:     </p> <p>Stoffart/fabric type: Leinwandbindung/plaine weave</p> <p>Brandschutz/fire protection: BS 5852 Zigarettestest, Cal. TB 117-2013, EN 1021-1:2016 bestanden/BS 5852 cigarette test, Cal. TB 117-2013, EN 1021-1:2016, AB 2998 passed</p>	<p>Artikelbeschreibung Gebrauchs- und warentypische Eigenschaften/ article description and wear/product characteristics:</p> <p> OUTDOOR</p> <p> www.blauer-engel.de/uz117</p>	<p>Matter, sehr natürlicher Bezugsstoff mit extrem fester und dicht gewebter Leinwandbindung. Aufgrund der verwebten recycelten und primären Acrylfasern/Garne ist der Bezugsstoff optimal für den Outdoor Bereich geeignet. Der Artikel mit leichtem Vintage Charakter, schlichter Farbgebung und angenehmer Haptik hat einen hohen Lichtechtheitswert (spinndüsegefärbte Garne) und ist atmungsaktiv. Aufgrund einer speziellen Ausrüstung ist der Stoff wasser- und schmutzabweisend, kann bei 30 °C gewaschen werden, mit Bleichmittel gereinigt werden und ist schimmel- und mehlttauresistent. Im COR Programm nur für Farmer geeignet.</p> <p>Matt, very natural upholstery fabric with extremely strong and densely woven canvas binding. Due to the woven recycled and primary acrylic fibres/yarns the upholstery fabric is ideal for outdoor use. The article with a slight vintage character, simple colouring and pleasant feel has a high light fastness value (spinneret-dyed yarns) and is breathable. Due to its special finish, the fabric is water and dirt repellent, can be washed at 30°C, cleaned with bleach and is resistant to mould and mildew. Within the COR programme only available for Farmer.</p>
---	---	---

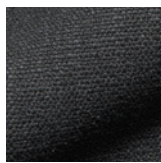
70



7145
taupe / taupe



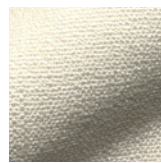
7146
mittelgrau / middle
grey



7147
anthrazit /
anthracite



7148
hellgrau / light grey



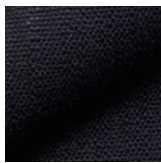
7149
weiß / white



7150
kiesel / pebble



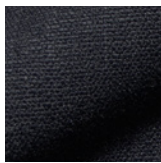
7151
beige / beige



7155
dunkelblau / dark
blue



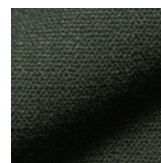
7256
taupe / taupe



7257
jeansblau / jeans
blue



7258
hellblau / light blue



7259
tanne / fir

Material/material: 48% Acryl/Acrylic
24% Wolle/Schafwolle/Wool/pure wool
12% Polyester/Polyester
10% Nylon/Nylon
6% Baumwolle/Cotton


Gewicht lfd Meter/
weight per metre: 1020 g

Stoffbreite/fabric width: 140 cm

Strapazierfähigkeit/
durability: starke Beanspruchung/heavy use

Lichtechtheit (1-8)/
Light fastness (1-8): 4-5

Pilling/pilling: 4

Pflege und Reinigung/
care and cleaning: 

Stoffart/fabric type: Flachgewebe/flat-weave

Brandschutz/
fire protection: BS 5852 Zigaretten- und Streichholztest,
Cal. TB 117-2013 bestanden/BS 5852
cigarette and match test, Cal. TB 117-2013,
AB 2998 passed

Artikelbeschreibung
Gebrauchs- und
warentypische
Eigenschaften/
article description
and wear/product
characteristics:

Mischgewebe mit gewollt unregelmäßiger
Garnstruktur. Die handwerkliche Aus-
strahlung weist auf die Ursprünglichkeit der
Naturmaterialien hin und ist charak-
teristisch für nachwachsende Rohstoffe.
Leichte Garnverdickungen, Noppen und
Farbänderungen in Lieferung oder im Ge-
brauch sind Bestandteil dieser Textilien.

A blended woven fabric with an inten-
tionally irregular and unusual yarn struc-
ture. The handmade appearance results from
the use of natural fibres and is characteristic
of renewable raw materials. Small slubs and
knots and a light unevenness of colour on
delivery or with use are inherent features of
this type of fabric.

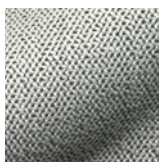


www.blauer-engel.de/uz117

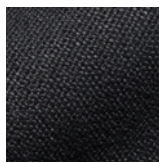
80



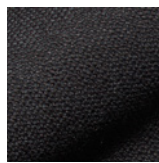
8070
kreide / chalk



8071
salz+pfeffer /
salt+pepper



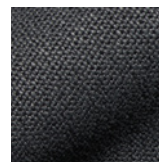
8072
graphit / graphite



8073
anthrazit /
anthracite



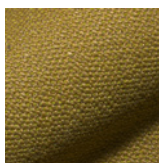
8074
platin / platinum



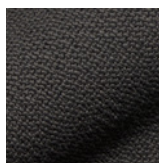
8075
stahl / steel



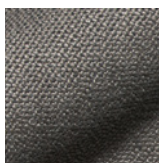
8076
terra / terra



8077
curry / curry



8078
tabak / tobacco



8079
aschgrau / ash grey



8080
kitt / kitt



8081
muschel / shell

Material/material:	30% Viskose/Viscose 25% Polyacryl/Polyacrylics 25% Polyamid/Polyamide 20% Baumwolle/Cotton	Artikelbeschreibung Gebrauchs- und warentypische Eigenschaften/ article description and wear/product characteristics:	Dieses Mischgewebe aus Baumwolle, Viskose u. Synthetik überzeugt sofort aufgrund der außergewöhnlichen, weichen, soften und voluminösen Haptik. Der Artikel ist eine Freude für jeden Textilliebhaber. Ein univer- sell einsetzbarer und zeitlos klassischer Artikel. Die raffinierte Garnstruktur und die besondere Webtechnik verleihen dem Stoff einen ganz besondere Oberflächenstruktur mit körniger und gleichzeitig eleganter, zart glänzender Ausstrahlung und filigranem Melangeeffekt. Die Farbpalette reicht von Kreide, grau- und brauntönen bis anthrazit und curry. This blended weave made from cotton, viscose and synthetic fibres impresses in- stantly with its exceptional, soft and voluminous feel. A universally usable and timelessly classic article. The refined yarn structure and the special weaving technique lend the fabric a very particular surface structure with a grainy and at the same time elegant, gently gleaming radiance and a delicate blend effect. The colour palette ranges from chalk, grey and brown tones to anthracite and curry.
Gewicht lfd Meter/ weight per metre:	850 g		
Stoffbreite/fabric width:	140 cm		
Strapazierfähigkeit/ durability:	normale Beanspruchung/normal use		
Lichtechtheit (1-8)/ Light fastness (1-8):	5		
Pilling/pilling:	4		
Pflege und Reinigung/ care and cleaning:			
Stoffart/fabric type:	Strukturgewebe/structural fabric		
Brandschutz/ fire protection:	BS 5852 Zigarettentest, Cal. TB 117-2013 bestanden/cigarette test, cal. TB 117-2013, AB 2998 passed		



www.blauer-engel.de/uz117

Die abgebildeten Farben können im Druck vom Original abweichen. / The print colours may differ from the original version.

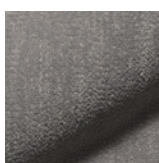
ACHTUNG: Nicht alle Stoffe sind auf allen COR Modellen zu verarbeiten. / PLEASE NOTE: not all fabrics can be used on every COR model.

80



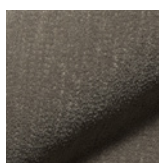
8141

wollweiß / wool white



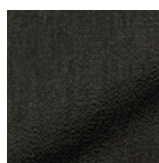
8142

hellgrau / light grey

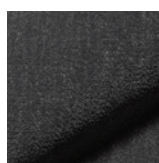


8143

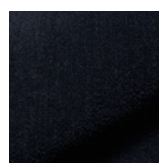
taupe / taupe



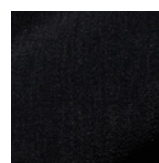
8144

braun-grün /
brown-green

8145

dunkelgrau /
dark grey

8146

blau-violett /
blue-violett

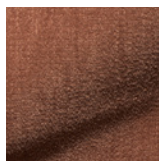
8147

schwarz / black



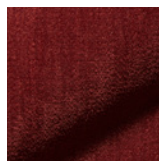
8164

curry / curry

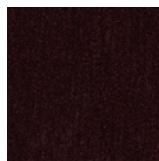


8165

lachs / salmon



8166

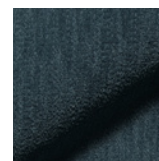
orient rot /
oriental red

8167

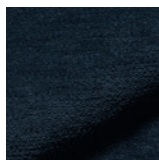
bordeaux /
bordeaux

8168

moos / moss

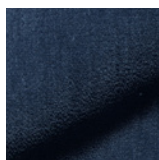


8169

petrol /
petrol






8170

ozean / ocean



8171

kornblumenblau /
cornflower blue

Material/material:	20% Baumwolle/Cotton 80% Polyester/Polyester
Gewicht lfd Meter/ weight per metre:	800 g
Stoffbreite/fabric width:	140 cm
Strapazierfähigkeit/ durability:	starke Beanspruchung/heavy use
Lichtechtheit (1-8)/ Light fastness (1-8):	5-6
Pilling/pilling:	4
Pflege und Reinigung/ care and cleaning:	    
Stoffart/fabric type:	Panamabindung/Panama weave
Brandschutz/fire protection:	BS 5852 Zigaretten-, Streichholztest und Cal. TB 117-2013 bestanden/BS 5852 cigarette and match test, Cal. TB 117-2013, AB 2998 passed

Artikelbeschreibung
Gebrauchs- und
warentypische
Eigenschaften/
article description
and wear/product
characteristics:

Samtweicher, voluminöser, sehr dicht gewebter Chenille-Polsterstoff, der stark an Velours erinnert. Aufgrund der besonderen Konstruktion des Chenillegarms (raupenähnlich, vergleichbar mit Microfaser) und der Webstruktur entsteht diese außergewöhnlich weiche Haptik sowie die leicht changierende, lebendige Stoffoberfläche. Dieser universell einsetzbare Artikel überzeugt durch hohe Strapazierfähigkeit und Pflegeleichtigkeit. Im Gebrauch kann es zu leichten Florverlagerungen (Sitzspiegel) kommen. Diese sind absolut warentypisch und gewollt, sie unterstreichen die Lässigkeit des Artikels.

A velvety soft, voluminous, very densely woven chenille upholstery fabric that is strongly reminiscent of velour. The special construction of the chenille yarn (caterpillar-like, comparable to microfibre) and the weave structure (Panama weave) create the exceptionally soft feel and the slightly iridescent, vibrant fabric surface. This universally usable article impresses with its high durability and easy care. During use, slight pile displacements (seat depression) may occur. These are absolutely typical of the goods and intentional, they underline the casualness of the article.



www.blauer-engel.de/uz117

Die abgebildeten Farben können im Druck vom Original abweichen. / The print colours may differ from the original version.

ACHTUNG: Nicht alle Stoffe sind auf allen COR Modellen zu verarbeiten. / PLEASE NOTE: not all fabrics can be used on every COR model.

80

NEU



8180

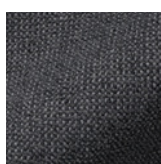
birkenweiß / birch white



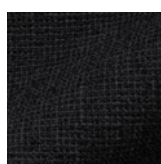
Zum Geburtstag 2024 in Preisgruppe 50 statt 80/
For the birthday 2024 in price group 50 instead 80



8181

silbergrau /
silver grey

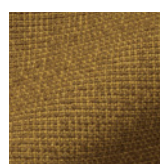
8182

stahlgrau /
steel grey

8183

anthrazit /
anthracite

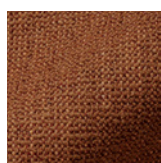
8184

goldgrau /
golden grey

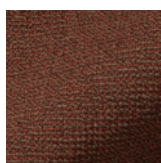
8185

honiggelb /
honey yellow

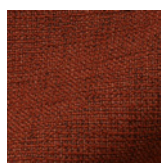
8186

aprikose /
apricot

8187

terrakotta /
terrakotta

8188

ziegelrot /
brick red

8189

rostrot /
rust red

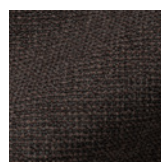
8190

wollweiß /
wool white

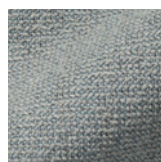
8191

perlweiß /
pearl white

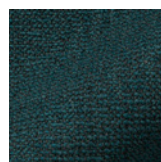
8192

greige /
greige

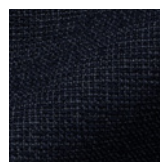
8193

walnussbraun /
walnut brown

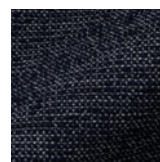
8194

wasserblau /
water blue

8195

petrol /
teal

8196

indigo /
indigo

8197

blaugrau /
blue grey

Material/material:	37% Polyacryl/Polyacryl 30% Polyester/Polyester 18% Baumwolle/Cotton 13% Schurwolle/New Wool 2% Polyamid/Polyamide
Gewicht lfd Meter/ weight per metre:	895 g
Stoffbreite/fabric width:	140 cm
Strapazierfähigkeit/ durability:	starke Beanspruchung/heavy use
Lichtechtheit (1-8)/ Light fastness (1-8):	5-6
Pilling/pilling:	4-5
Pflege und Reinigung/ care and cleaning:	
Stoffart/fabric type:	Leinwandbindung/canvas binding
Brandschutz/fire protection:	BS 5852 Zigaretten-, Streichholztest und Cal. TB 117-2013 bestanden/BS 5852 cigarette and match test, Cal. TB 117-2013, AB 2998 passed

Artikelbeschreibung
Gebrauchs- und
warentypische
Eigenschaften/
article description
and wear/product
characteristics:

Moderner, zeitgemäßer und innovativer
Polsterstoff mit einer klassischen Leinwandbindung
und inspiriert durch handgewebte Berber-Stoffe und
-Teppiche. Interessant ist die Kombination verschie-
dener Ondé-Garne. Für Kette und Schuss werden
unterschiedlich dicke und farblich kontrastierende
Garne verwebt. Aufgrund dieser Kombination entlang
der Bezugsstoff eine Spannung und optische Tiefe.
Es entstehen Licht- und Schatteneffekte, welche die
Dreidimensionalität der Oberfläche betonen. Das
strapazierfähige Mischgewebe aus Synthetik, Schur-
wolle und Baumwolle überzeugt mit einer besonde-
ren Textur, sowie einer sehr angenehmen Haptik.
Die Farbpalette reicht von neutralen, natürlichen
Basic-Farbtönen bis hin zu dynamischen und
kräftigen Farbkzenten./Modern, contemporary
and innovative upholstery fabric with a classic plain
weave inspired by hand-woven Berber fabrics and
carpets. The combination of different Ondé yarns is
interesting. Yarns of different thicknesses and con-
trasting colours are woven into the warp and weft.
This combination lends tension and optical depth to
the upholstery fabric. Light and shadow effects are
created that emphasize the three-dimensionality of
the surface. The hard-wearing blended fabric of syn-
thetics, virgin wool and cotton has a special texture
and is very pleasant to the touch. The colour palette
ranges from neutral, natural base tones to dynamic,
bold accents.



www.blauer-engel.de/uz117

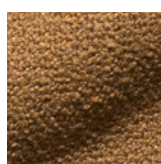
Die abgebildeten Farben können im Druck vom Original abweichen. / The print colours may differ from the original version.

ACHTUNG: Nicht alle Stoffe sind auf allen COR Modellen zu verarbeiten. / PLEASE NOTE: not all fabrics can be used on every COR model.

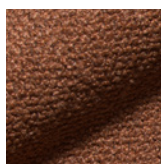
80



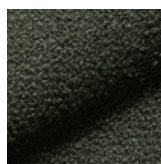
8200
mais / corn



8201
safran / saffron



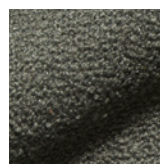
8202
rost / rust



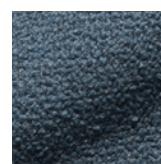
8203
tanne / fir



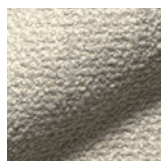
8204
blassgrün /
pale green



8205
graugrün /
grey green



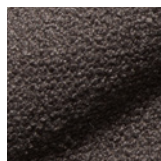
8206
nordicblau /
nordic blue



8207
muschel / shell



8208
sand / sand



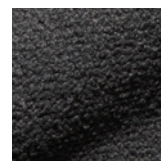
8209
marone / chestnut



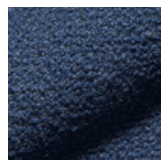
8210
hellgrau / light grey



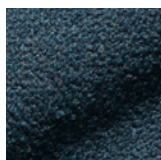
8211
warmgrau /
warm grey



8212
dunkelgrau /
dark grey



8213
enzianblau /
gentian blue



8214
blaupetrol/
blue petrol

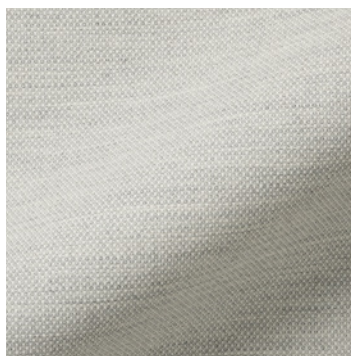
Material/material:	28% Polyacryl/Polyacryl 24% Baumwolle/Cotton 20% Viskose/Viscose 16% Schurwolle/New wool 12% Polyester/Polyester	Artikelbeschreibung Gebrauchs- und warentypische Eigenschaften/ article description and wear/product characteristics:	Das ausdrucksstarke Mischgewebe mit effektvollem Bouclé-Garn hat eine grobe Oberflächenstruktur, die dem Stoff eine besondere dreidimensionale Wirkung ver- leiht. Aufgrund des großen Anteils an Natur- fasern wie Schurwolle, Viskose und Baum- wolle erhält der Polsterstoff einen natürlichen Look und eine weiche Haptik. Das verwebte Bouclé-Effektgarn ist besonders charakteristisch und prägnant. Spannend ist auch die umfangreiche und satte Farb- palette mit leichtem Melange-Effekt. The expressive mixed fabric with its striking bouclé yarn has a coarse surface structure that gives the fabric a special three-dimensional effect. Due to the large proportion of natural fibres such as virgin wool, viscose and cotton, the upholstery fabric has a natural look and a soft feel. The woven bouclé effect yarn is particularly characteristic and eye-catching. The wide-ranging, rich colour palette with a slight melange effect is also fascinating.
Gewicht lfd Meter/ weight per metre:	920 g		
Stoffbreite/fabric width:	140 cm		
Strapazierfähigkeit/ durability:	starke Beanspruchung/heavy use		
Lichtechtheit (1-8)/ Light fastness (1-8):	5-7		
Pilling/pilling:	4		
Pflege und Reinigung/ care and cleaning:	☒ ☒ ☒ ☒ ☒ ☒		
Stoffart/fabric type:	Leinwandbindung/plain weave		
Brandschutz/ fire protection:	BS 5852 Zigaretten-, Streichholztest und Cal. TB 117-2013 bestanden/BS 5852 cigarette and match test, Cal. TB 117-2013 passed		



www.blauer-engel.de/uz117

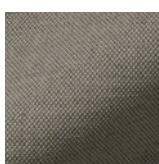
NEU

80



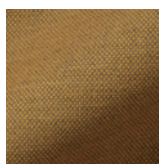
8230

graubeige / grey beige

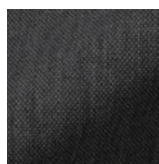


8231

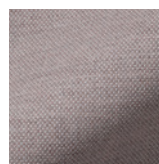
taupe / taupe



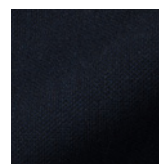
8232

gelbgrau / yellow
grey

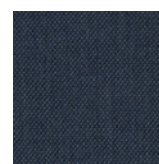
8233

stahlgrau / steel
grey

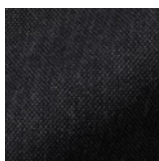
8234

hellgrau /
light grey

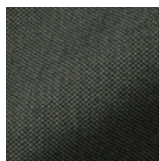
8235

nachtblau /
night blue

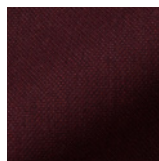
8236

jeansblau /
denim blue

8237

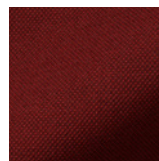
anthrazit-melange /
anthracite melange

8238

grüngrau / green
grey

8239

purpur / crimson



8240

cranberry / cranberry

Material/material: 92% Schurwolle/New Wool
8% Nylon/Nylon


Gewicht lfd Meter/
weight per metre: 500 g

Stoffbreite/fabric width: 140 cm

Strapazierfähigkeit/
durability: starke Beanspruchung/heavy use

Lichtechtheit (1-8)/
Light fastness (1-8): 6

Pilling/pilling: 4-5

Pflege und Reinigung/
care and cleaning: 

Stoffart/fabric type: Dobby-Bindung/dobby weave

Brandschutz/
fire protection: BS 5852 Zigaretten-, Streichholztest und
Cal. TB 117-2013 bestanden/BS 5852 cigarette
and match test, Cal. TB 117-2013 passed

Artikelbeschreibung
Gebrauchs- und
warentypische
Eigenschaften/
article description
and wear/product
characteristics:

Vielseitig einsetzbarer Wollstoff, der zeitlos und elegant wirkt und eine typisch norwegische Anmutung hat. Aufgrund der Kombination von Mélange-Garn und Uni-Garn entsteht eine leicht dreidimensionale Optik. Zarte perlartige Punkte beleben das Gewebe, das eher flach gewebt und nicht voluminös ist. Der Stoff ist schmutzabweisend, strapazierfähig und universell einsetzbar. Sein hoher Anteil an reiner Schurwolle gewährleistet eine besondere Elastizität. Die Farbpalette umfasst überwiegend natürliche Farben und ein paar kräftige Farbtöne.

A versatile wool fabric with a timeless, elegant look and a typically Norwegian feel. The combination of melange and plain yarns creates a slightly three-dimensional look. Delicate pearl-like dots enliven the fabric, which is woven flat rather than voluminously. The fabric is stain resistant, durable and versatile. The high percentage of pure new wool makes it particularly elastic. The colour palette consists mainly of natural colours and a few bold shades. melange effect is also fascinating.



www.blauer-engel.de/uz117

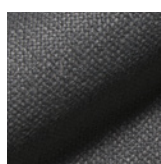
Die abgebildeten Farben können im Druck vom Original abweichen. / The print colours may differ from the original version.

ACHTUNG: Nicht alle Stoffe sind auf allen COR Modellen zu verarbeiten. / PLEASE NOTE: not all fabrics can be used on every COR model.

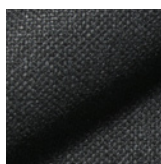
80



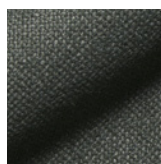
8300
lichtgrau / light grey



8301
asche / ash



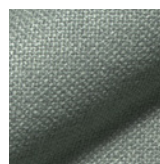
8302
schiefer / slate



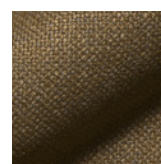
8303
schilfgrün /
reeds green



8304
eukalyptusgrün /
eucalyptus green



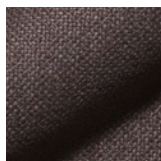
8305
mintgrün /
mint green



8306
bronze



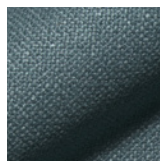
8307
lachsrosa /
salmon pink



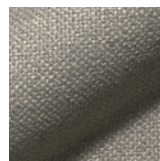
8308
pflaume / plum



8309
flieder / lilac



8310
aquablau / aqua
blue



8311
muschel /
shell

Material/material: 60% Leinen/Linen
22% Polyester/Polyester
10% Baumwolle/Cotton
8% Polyamid/Polyamide


Gewicht lfd Meter/
weight per metre: 1100 g

Stoffbreite/fabric width: 140 cm

Strapazierfähigkeit/
durability: starke Beanspruchung/heavy use

Lichtechtheit (1-8)/
Light fastness (1-8): 5

Pilling/pilling: 4

Pflege und Reinigung/
care and cleaning: 

Stoffart/fabric type: Leinwandbindung/canvas binding

Brandschutz/
fire protection: BS 5852 Zigaretten-, Streichholztest und
Cal. TB 117-2013 bestanden/BS 5852
cigarette and match test, Cal. TB 117-2013,
AB 2998 passed

Artikelbeschreibung
Gebrauchs- und
warentypische
Eigenschaften/
article description
and wear/product
characteristics:

Dieses Gewebe mit hohem Leinenanteil besitzt eine außergewöhnliche Natürlichkeit und wunderbare Haptik. Maßgeblich sind die hochwertigen Flachsfasern/Garne in Kombination mit Baumwolle und einem kleinen Anteil an Synthetik, verarbeitet auf speziellen Schaftwebstühlen. Die besondere Gewebestruktur verleiht Volumen und ist von hoher Qualität und Langlebigkeit. Ein finaler Veredlungsprozess sorgt für die matte Oberfläche und eine coole Haptik. Ein besonderer und lebhafter Farbeffekt entsteht durch die definierte schwarze oder weiße Kette. Durch die Stückfärbung wird eine Farbtiefe und subtile Dreidimensionalität erzielt. Die Farbpalette reicht von Basic-Farben bis zu dezenten Tönen.

This fabric with a high linen content has an extraordinary naturalness and a wonderful feel. This is due largely to the high-quality flax fibres/yarns in combination with cotton and a small proportion of synthetics, processed on special dobby looms. The special weave structure provides volume and is of high quality and durability. A final finishing process ensures the matt surface and a cool feel. A special and vivid colour effect is created by the defined black or white warp. Piece dyeing achieves depth of colour and subtle three-dimensionality. The colour palette ranges from basic colours to quiet tones.



www.blauer-engel.de/uz117

Die abgebildeten Farben können im Druck vom Original abweichen. / The print colours may differ from the original version.

ACHTUNG: Nicht alle Stoffe sind auf allen COR Modellen zu verarbeiten. / PLEASE NOTE: not all fabrics can be used on every COR model.

90



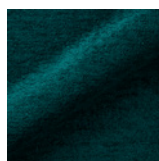
9040
messinggelb / brass yellow



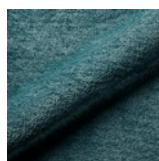
9041
malve / mallow



9042
tannengrün /
fir green



9043
petrol / teal



9044
gletscherblau /
glacier blue



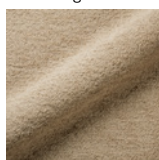
9045
asphaltgrau /
asphalt grey



9046
flannelgrau /
flannel grey



9047
greige / greige



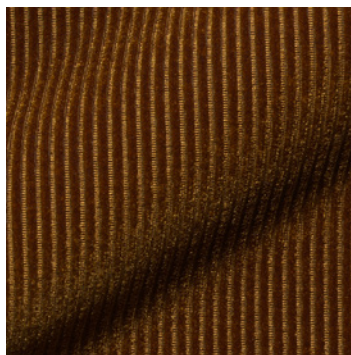
9048
natur / nature

Material Grundsicht/ material basic layer:	87% Polyester/Polyester 9% Polyamid/Polyamide 4% Baumwolle/Cotton	Artikelbeschreibung Gebrauchs- und warentypische Eigenschaften/ article description and wear/product characteristics:	Ein extrem voluminöser, flauschiger Bezugsstoff, gewebt mit einem üppigen, matten Chenillegarn (die Garnstruktur ist flauschig und raupenähn- lich aufgebaut). Aufgrund des Garns entsteht eine kuschelige, teddyartige Oberfläche. Der Stoff erinnert an Velours und hat den lässig, legeren Charme eines modern umgesetzten Vintage-Artikels. Florverlagerungen sind gewollt und warentypisch. Mit unterschiedlichem Licht- einfall entstehen interessante Farbschattierun- gen. Dies ist gewollt und unterstreicht die facet- tenreiche und lebhaftige Optik dieses außer- gewöhnlichen Bezugsmaterials. Im Gebrauch können Glanzstellen auftreten. A very soft and bulky upholstery fabric, woven from luxurious matte chenille yarn (a yarn with a soft, fuzzy texture). As a result of the yarn the fabric has a cosy surface with a soft pile. Similar in appearance to velour, this fabric has the casual charm of a vintage article with a modern twist. An uneven pile is intentional and typical of this fabric. Interesting colour hues are created depending on which direction the light is coming from. This effect is also intentional and it emphasi- ses the multifaceted and vibrant look of this unconventional upholstery fabric. Shiny spots may occur during use.
Gewicht lfd Meter/ weight per metre:	1400 g		
Stoffbreite/fabric width:	140 cm		
Strapazierfähigkeit/ durability:	starke Beanspruchung/heavy use		
Lichtechtheit (1-8)/ Light fastness (1-8):	5		
Pilling/pilling:	3-4		
Pflege und Reinigung/ care and cleaning:			
Stoffart/fabric type:	Jacquardbindung/Jacquard weave		
Brandschutz/ fire protection:	BS 5852 Zigaretten- und Streichholztest, Cal. TB 117-2013, AB2998 bestanden/BS 5852 cigarette and match test, Cal. TB 117-2013, AB2998 passed		www.blauer-engel.de/uz117

Die abgebildeten Farben können im Druck vom Original abweichen. / The print colours may differ from the original version.

ACHTUNG: Nicht alle Stoffe sind auf allen COR Modellen zu verarbeiten. / PLEASE NOTE: not all fabrics can be used on every COR model.

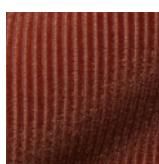
90



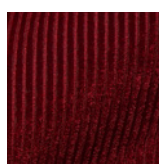
9070
bernstein / amber



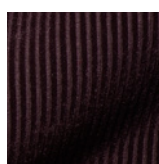
9071
curry / curry



9072
kürbis / pumpkin



9073
chili / chilli



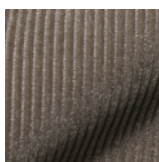
9074
merlot / merlot



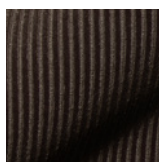
9075
altrosé /
antique pink



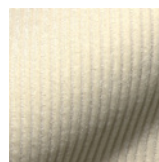
9076
cremrosé /
creme pink



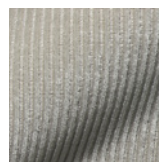
9077
nougat / nougat



9078
haselnuss /
hazelnut



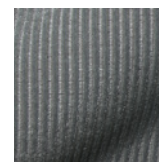
9079
ecru / ecru



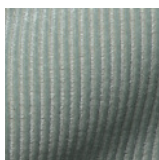
9080
hellgrau / light grey



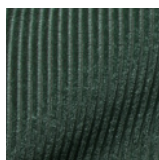
9081
schiefer / slate



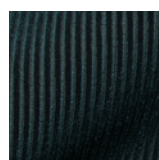
9082
betongrau /
cement grey



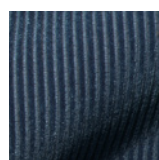
9083
zartgrün /
soft green



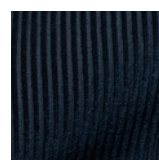
9084
waldmeistergrün /
woodruff green



9085
petrol / petrol



9086
jeansblau /
denim blue



9087
navy / navy

Material Grundschrift/
material basic layer: 83% Polyester/Polyester
17% Polyacryl/Polyacrylics

Material Flor/material pile: 100% Polyacryl/Polyacrylics

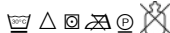
Gewicht lfd Meter/
weight per metre: 560 g

Stoffbreite/fabric width: 140 cm

Strapazierfähigkeit/
durability: starke Beanspruchung/heavy use

Lichtechtheit (1-8)/
Light fastness (1-8): 6-7

Pilling/pilling: 5

Pflege und Reinigung/
care and cleaning: 

Stoffart/fabric type: Schnittpolgewebe/cut pile weave

Brandschutz/
fire protection: BS 5852 Zigarettentest, Cal. TB 117-2013,
AB2998 bestanden/BS 5852 cigarette test,
Cal. TB 117-2013, AB2998 passed

Artikelbeschreibung
Gebrauchs- und
warentypische
Eigenschaften/
article description
and wear/product
characteristics:

Synthetischer CORD-Samt mit wunderbarer
Haptik, einer fein changierenden Oberflä-
chenbrillanz und streifiger breiter Rippens-
struktur. Aufgrund der verwebten Hitex-Fasern
ist der Stoff besonders pflegeleicht, waschbar
und besitzt eine hohe Lichtechtheit und Stra-
pazierfähigkeit, ohne das chemische Zusätze
verwendet werden. Florverlagerungen sind
gewollt und verleihen dem Sitzmöbel eine be-
sondere Note und Lässigkeit. Im Gebrauch
sind Patina und Glanzstellen zu erwarten.

Synthetic CORD velvet with a wonderful
feel, a finely iridescent surface brilliance and a
stripy broad rib structure. Due to the woven
Hitex fibres, the fabric is particularly easy-ca-
re, washable and has a high light fastness and
durability without the use of chemical additi-
ves. Pile shifts are intentional and give the se-
ating furniture a special touch and casualness.
Patina and shiny spots are to be expected
when in use.



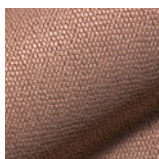
www.blauer-engel.de/uz117

90



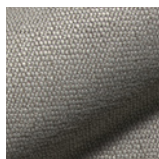
9120

marone / chestnut



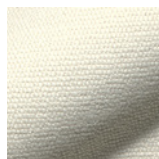
9121

flamingo / flamingo

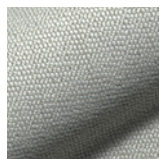


9122

taupe / taupe

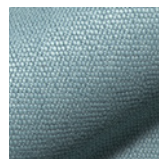


9123

wollweiß /
wool white

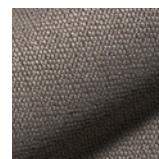
9124

eisgrau / ice grey



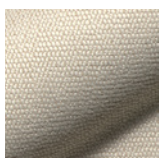
9125

hellblau / light blue



9127

braun / brown



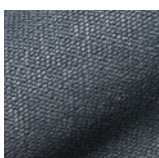
9128

beige / beige

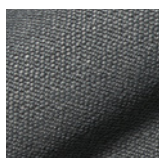


9129

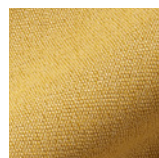
stahl / stahl



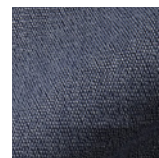
9130

jeansblau /
denim blue

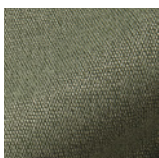
9131

anthrazit /
anthracite

9133

senfgelb /
mustard yellow

9134

ozeanblau /
oceanblue

9135

moosgrün /
moss green

Material/material: 40% Viskose/Viscose
30% Polyester/Polyester
25% Baumwolle/Cotton
5% Polyamid/Polyamide

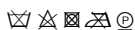
Gewicht lfd Meter/
weight per metre: 920 g

Stoffbreite/fabric width: 140 cm

Strapazierfähigkeit/
durability: starke Beanspruchung/heavy use

Lichtechtheit (1-8)/
Light fastness (1-8): 5-6

Pilling/pilling: 4

Pflege und Reinigung/
care and cleaning: 

Stoffart/fabric type: Flachgewebe/flat-weave

Brandschutz/fire
protection: BS 5852 Zigaretten- und Streichholztest
bestanden/cigarette and match test, AB
2998 passed

Artikelbeschreibung
Gebrauchs- und
warentypische
Eigenschaften/
article description
and wear/product
characteristics:

Buntgewebter, schwerer Strukturstoff mit einer außergewöhnlich weichen Haptik. Ein spezielles neu entwickeltes Bouclégarn verleiht dem Artikel den besonderen Stone-washed Look. Die umfangreiche Farbpalette ist zart und zurückhaltend, besitzt einen feinen Melange-Effekt und wirkt ganz bewusst wie leicht verblichen. Dieses Bezugsmaterial verleiht dem Polstermöbel einen zeitlos, klassischen Vintage Look und bietet eine wunderbare Haptik./

A colourfully woven, heavy structured fabric with an exceptionally soft feel. A special, newly developed boucle yarn gives the product its special stone-washed look. The extensive colour palette is delicate and restrained, has a fine melange effect and looks deliberately light-faded. This cover fabric gives the upholstered furniture a timeless, classic vintage look and provides a wonderful feel.



www.blauer-engel.de/uz117

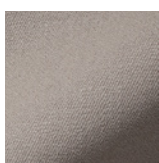
NEU

90



9160

offwhite / offwhite

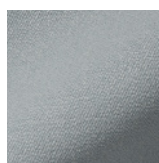


9161

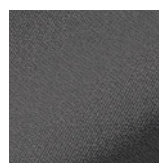
kiesel / pebble



9162

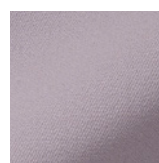
senfgelb / mustard
yellow

9163

silber grau /
gris argenté

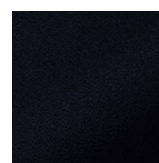
9164

titan / titanium



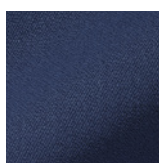
9165

hellgrau / light grey

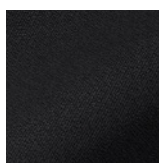


9166

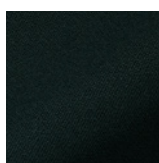
marine / navy



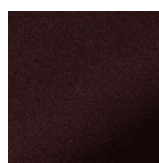
9167

kornblumenblau /
cornflower blue

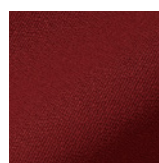
9168

anthrazit /
anthracite

9169

tannengrün / fir
green

9170

bordeaux /
bordeaux

9171

kaminrot /
chimney red

Material/material: 94% Schurwolle/New Wool
6% Polyamid/Polyamide

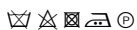
Gewicht lfd Meter/
weight per metre: 770 g

Stoffbreite/fabric width: 140 cm

Strapazierfähigkeit/
durability: starke Beanspruchung/heavy use

Lichtechtheit (1-8)/
Light fastness (1-8): 6-7

Pilling/pilling: 4

Pflege und Reinigung/
care and cleaning: 

Stoffart/fabric type: Kreppbindung, Leinwandbindung/
Crepe weave, canvas binding

Brandschutz/
fire protection: BS 5852 Zigaretten- und Streichholztest,
Cal. TB 117-2013 bestanden/ BS 5852 ciga-
rette and match test, Cal. TB 117-2013 passed

Artikelbeschreibung
Gebrauchs- und
warentypische
Eigenschaften/
article description
and wear/product
characteristics:

Charakteristisch für diesen Stoff ist das fest, regelmäßig und engmaschig verwebte Bouclé-Garn, welches ihm eine tiefe und grobkörnige Struktur verleiht. Ein leichtes Satinfinish der Oberfläche kontrastiert mit den in der Stoffbindung tief liegenden Tönen. Aufgrund des hohen Schurwollanteils ist der Stoff elastisch, schmutzabweisend und sehr strapazierfähig. Ein Klassiker und Allrounder in der Kollektion.

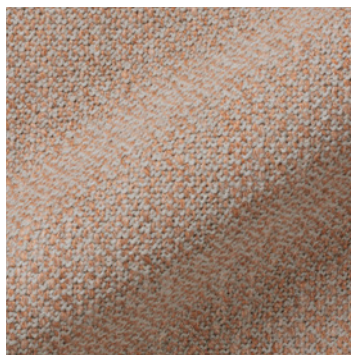
The tightly, regularly and closely woven bouclé yarn is characteristic of this fabric, giving it a deep and coarse texture. A light satin finish on the surface contrasts with the deep tones of the weave. The high virgin wool content makes the fabric elastic, stain resistant and very hard wearing. A classic and versatile addition to the collection.



www.blauer-engel.de/uz117

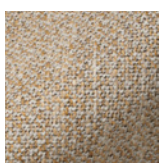
NEU

90



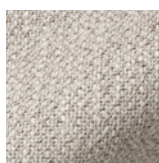
9190

puder / pudery



9191

kamille / camomile



9192

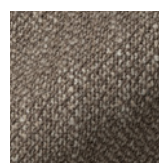
steinweiß / stone
white

9193

kitt / kitt



9194

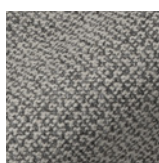
zinngrau / pewter
grey

9195

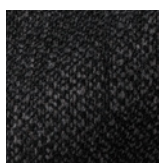
nougat / nougat



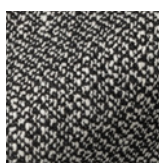
9196

hellbraun / light
brown

9197

grau-melange /
grey melange

9198

felsgrau /
rock grey

9199

salz-pfeffer / salt
pepper

Material/material:	23% Wolle/Wool 21% Leinen/Linen 19% Baumwolle/Cotton 14% Polyester/Polyester 12% Viskose/Viscose 11% Polyacryl/Polyacrylics
Gewicht lfd Meter/ weight per metre:	1380 g
Stoffbreite/fabric width:	143 cm
Strapazierfähigkeit/ durability:	starke Beanspruchung/heavy use
Lichtechtheit (1-8)/ Light fastness (1-8):	5
Pilling/pilling:	3-4
Pflege und Reinigung/ care and cleaning:	
Stoffart/fabric type:	Jacquardbindung/Jacquard weave
Brandschutz/ fire protection:	BS 5852 Zigaretten- und Streichholztest, Cal. TB 117-2013 bestanden/ BS 5852 ciga- rette and match test, Cal. TB 117-2013 passed

Artikelbeschreibung
Gebrauchs- und
warentypische
Eigenschaften/
article description
and wear/product
characteristics:

Schweres Jacquard-Gewebe mit ausdrucksstarker Oberflächenstruktur und besten Gebrauchseigenschaften. Das Zusammenspiel der mehrfarbigen und unterschiedlich dicken Bouclé-Garne, der hohe Anteil an Naturfasern und deren positiver Eigenschaften ergeben einen hochwertigen, voluminösen und sehr strapazierfähigen Bezugsstoff mit einem handwerklichen und ebenso eleganten Charakter. Die Webstruktur zeigt bewusst Garnverdickungen. Die Farbpalette ist bewusst zurückhaltend. Der Schwerpunkt liegt in dezenten, natürlichen Farbtönen und in zarten, pudrigen Farbkombinationen im Gewebe.

A heavy jacquard fabric with an expressive surface structure and excellent performance characteristics. The combination of multi-coloured bouclé yarns of varying thicknesses, the high proportion of natural fibres and their positive properties result in a high-quality, voluminous and very hard-wearing upholstery fabric with a handcrafted yet elegant character. The structure of the weave deliberately shows the thickening of the yarns. The colour palette is intentionally subdued. The focus is on subtle, natural tones and delicate, powdery colour combinations in the fabric.



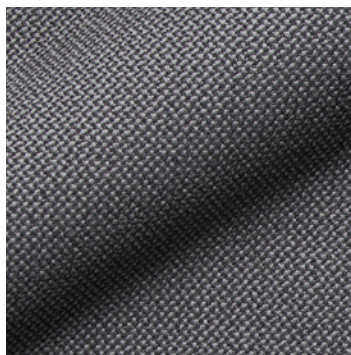
www.blauer-engel.de/uz117

Die abgebildeten Farben können im Druck vom Original abweichen. / The print colours may differ from the original version.

ACHTUNG: Nicht alle Stoffe sind auf allen COR Modellen zu verarbeiten. / PLEASE NOTE: not all fabrics can be used on every COR model.

PREISGRUPPE / PRICE GROUP

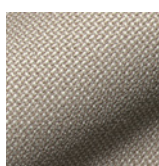
100



10067
carbon / carbon



10060
offwhite / offwhite



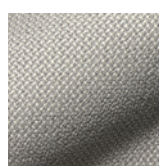
10061
macadamia / macadamia



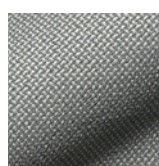
10062
grau-nougat / grey nougat



10063
walnut / walnut



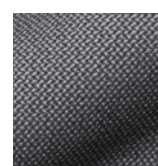
10064
chalk / chalk



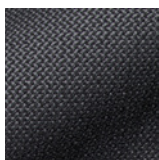
10065
zinn / zinn



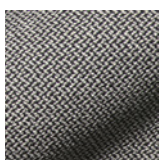
10066
fels / fels



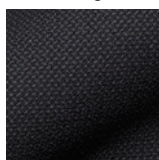
10067
carbon / carbon



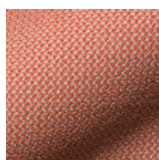
10068
asphalt / asphalt



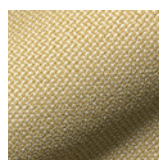
10069
pepper / pepper



10070
black / black



10071
grapefruit / grapefruit



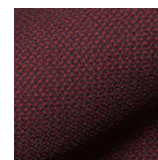
10072
hellgelb / hellgelb



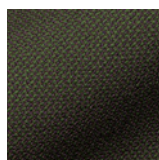
10073
kupfer / copper



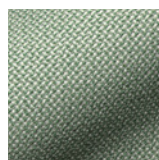
10074
violett-orange / violet-orange



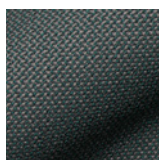
10075
rubin / rubin



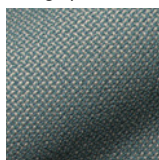
10076
forrest / forrest



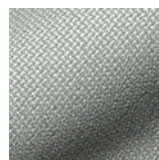
10077
hellgrün / light green



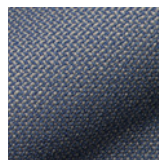
10078
grau-grün / grey green



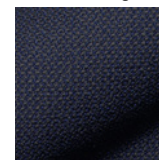
10079
lake / lake



10080
diamond / diamond



10081
sea / sea



10082
navy / navy

Material/material:	95% Schurwolle/Virgin wool 5% Polyamid/Polyamide
Gewicht lfd Meter/weight per metre:	900 g
Stoffbreite/fabric width:	140 cm
Strapazierfähigkeit/durability:	starke Beanspruchung/heavy use
Lichtechtheit (1-8)/Light fastness (1-8):	5-6
Pilling/pilling:	4-5
Pflege und Reinigung/care and cleaning:	☒ ☒ ☒ ☒ ☒
Stoffart/fabric type:	Jacquardgewebe/Jacquard weave
Brandschutz/fire protection:	BS 5852 Crip5 Zigaretten- und Streichholztest, Cal. TB 117-2013 bestanden/ BS 5852 Crip5 cigarette and match test, Cal. TB 117-2013, AB 2998 passed

Artikelbeschreibung Gebrauchs- und warentypische Eigenschaften/ article description and wear/ product characteristics:

Ein klassischer Schurwollstoff neu interpretiert. Außergewöhnlich ist die frische Farbigkeit. Es werden verschiedene Garnfarben miteinander verwebt, hierdurch entsteht die eigenständige Tiefen-/ Netzstruktur und das besondere multi-color Farbspiel an der Oberfläche des Gewebes. Das verwebte Kammgarn/ Bouclégarn aus Merinowolle ist strapazierfähig und langlebig. Das Gewebe regeneriert sich ideal und verhindert dadurch bleibende Druckstellen. Wolle ist schmutzabweisend und passt sich der Raumtemperatur an.

A classic new wool fabric, reinterpreted. The fresh colours are remarkable. Various yarn colours are woven together, creating a distinct depth/network structure and the special multiple play of colours on the surface of the fabric. The woven worsted/bouclé yarn made of merino wool is hard-wearing and durable. The weave regenerates itself perfectly, thereby preventing permanent pressure points. Wool is dirtrepellent and adapts to the room temperature.



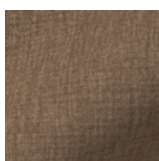
www.blauer-engel.de/uz117

NEU

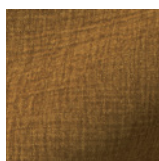
100



10120
greige / greige



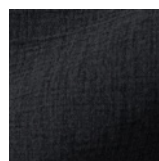
10121
lehm / clay



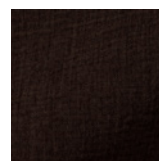
10122
curry / curry



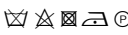
10123
steingrau / stone
grey



10124
asphaltgrau / asphalt
grey



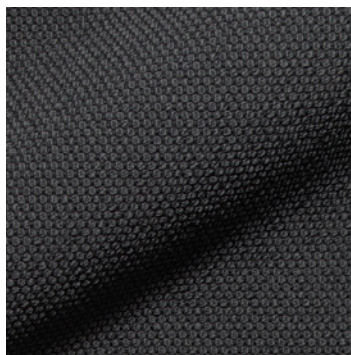
10125
bordeaux /
bordeaux

<p>Material/material: 42% recyceltes Polyester/recycled polyester 27% Viskose/Viscose 24% recycelte Baumwolle/recycled cotton 7% Leinen/Linen</p> <p>Gewicht lfd Meter/ weight per metre: 1100 g</p> <p>Stoffbreite/fabric width: 140 cm</p> <p>Strapazierfähigkeit/ durability: normale Beanspruchung/normal use</p> <p>Lichtechtheit (1-8)/ Light fastness (1-8): 5-6</p> <p>Pilling/pilling: 5</p> <p>Pflege und Reinigung/ care and cleaning: </p> <p>Stoffart/fabric type: Jacquardbindung/Jacquard weave</p> <p>Brandschutz/ fire protection: BS 5852 Zigarettentest, Cal. TB 117-2013 be- standen/ BS 5852 cigarette test, Cal. TB 117- 2013 passed</p>	<p>Artikelbeschreibung Gebrauchs- und warentypische Eigenschaften/ article description and wear/product characteristics:</p> <p>Üppiger, dichter Chenille-Stoff, der nach dem Webprozess im Trommelverfahren ausgerüstet wird, um eine zusätzliche weiche Haptik und ein leicht gewaschenes Aussehen zu erzielen. Die geriffelte Textur erinnert an Strukturen von getrocknetem Ton oder handgefertigter Keramik. Technisch innovativ ist die doppelte Kette aus gezwirntem Leinen, Viskose und Chenille-Garn sowie der Schuss aus gezwirnter Baumwolle. Besonders ist die Verwendung von recycelten Polyesterfasern und recycelter Baumwolle. Leichte Gebrauchslüster an der Oberfläche sind zu erwarten und warentypisch.</p> <p>A lush, dense chenille fabric that is drum finished after weaving for an extra soft feel and slightly washed look. The rippled texture is reminiscent of dried clay or handmade ceramics. The double warp of twisted linen, viscose and chenille yarns and the weft of twisted cotton are technically innovative. A special feature is the use of recycled polyester fibres and recycled cotton. Slight signs of wear on the surface are to be expected and are typical of the products.</p>
--	--

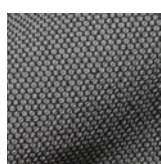


www.blauer-engel.de/uz117

120



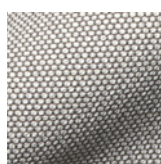
12045
anthrazit / anthracite



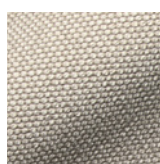
12025
steingrau / stone
gray



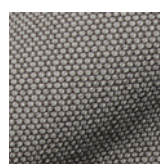
12026
grau / gray



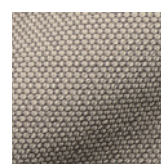
12027
ecru-taupe /
ecru-taupe



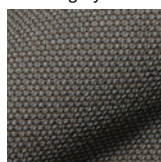
12028
natur / nature



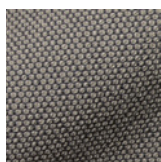
12029
rauchgrau /
smoke gray



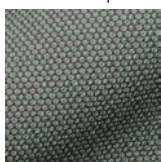
12030
kitt / kitt



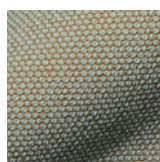
12031
trüffelgrau /
truffle gray



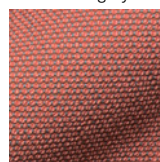
12032
taupe / taupe



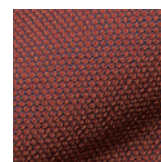
12033
mintgrün-blau /
mint green blue



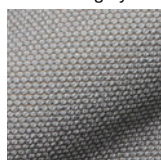
12034
salbei safran /
sage saffron



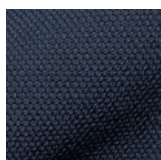
12035
flamingo / flamingo



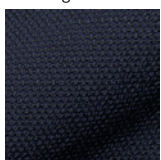
12036
terracotta blau /
terracotta blue



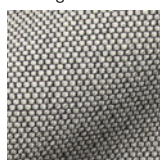
12037
himmelblau /
sky blue



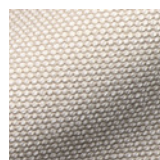
12038
blau / blue




12039
nachtblau /
night blue



12041
pepper schwarz /
pepper black



12043
calla ecru-grau /
calla ecru gray

Material/material:	96% Schurwolle/New wool 4% Polyamid/Polyamide	Artikelbeschreibung Gebrauchs- und warentypische Eigenschaften/ article description and wear/product characteristics:
Gewicht lfd Meter/ weight per metre:	1010 g	Schwerer, hochwertiger Schurwollstoff mit natürlichem, matten Glanz und besonderer Farbbrillanz. Mit raffinierter Webtechnik ent- steht eine Wabenstruktur an der Stoffober- fläche. Diese verleiht dem Artikel einen voluminösen und körnigen Charakter mit Tiefenwirkung. Die verwendete Merinowolle in Kammgarnqualität ist äußerst strapazierfähig und langlebig. Das Gewebe regeneriert sich und verhindert dadurch bleibende Druckstellen. Wolle ist schmutzabweisend und passt sich der Raumtemperatur an - wirkt im Winter wärmend und im Sommer kühlend. Die Farb- palette ist besonders facettenreich und eigen- ständig.
Stoffbreite/fabric width:	140 cm	Heavy, high-quality virgin wool fabric with a natural, matt sheen and outstanding colour brilliance. A sophisticated weaving technique produces a honeycomb structure on the fabric's surface which lends the article a special, volu- minous and grainy character giving the effect of depth. The worsted-quality merino wool used is extremely hard-wearing and durable. The fabric regenerates itself, thereby preventing lasting pressure marks. Wool repels dirt and adapts to room temperature, warming in the winter and cooling in the summer. The range of colours is particularly multifaceted and distinct.
Strapazierfähigkeit/ durability:	starke Beanspruchung/heavy use	
Lichtechtheit (1-8)/ Light fastness (1-8):	5-6	
Pilling/pilling:	4-5	
Pflege und Reinigung/ care and cleaning:		
Stoffart/fabric type:	Flachgewebe mit Wabenstruktur/ flat-weave with honeycomb structure	
Brandschutz/ fire protection:	BS 5852 Crip5 Zigaretten- und Streich- holztest, Cal. TB 117-2013, antistatisch/ BS 5852 Crip5 cigarette and match test, Cal. TB 117-2013, AB 2998 passed, antistatic	



www.blauer-engel.de/uz117

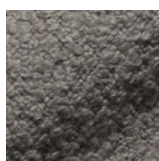
Die abgebildeten Farben können im Druck vom Original abweichen. / The print colours may differ from the original version.

ACHTUNG: Nicht alle Stoffe sind auf allen COR Modellen zu verarbeiten. / PLEASE NOTE: not all fabrics can be used on every COR model.

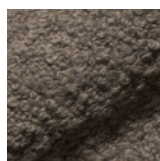
PREISGRUPPE / PRICE GROUP

140

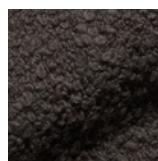
14001
wollweiß / wool white



14002
hellgrau / light grey



14003
taupe / taupe



14004
mocca / mocca

Material/material:	36% Alpakawolle/Alpaca wool 35% Schaf-Schurwolle/Pure sheep's wool 29% Baumwolle/Cotton
Gewicht lfd Meter/ weight per metre:	952 g
Stoffbreite/fabric width:	135 cm
Strapazierfähigkeit/ durability:	starke Beanspruchung/heavy use
Lichtechtheit (1-8)/ Light fastness (1-8):	4-5
Pilling/pilling:	4-5
Pflege und Reinigung/ care and cleaning:	
Stoffart/fabric type:	Jacquard/Jacquard
Brandschutz/ fire protection:	BS 5852 Zigaretten und Streichholztest, Cal. TB 117-2013 bestanden/BS 5852 cigarette and match test, Cal. TB 117-2013, AB 2998 passed

**Artikelbeschreibung
Gebrauchs- und
warentypische
Eigenschaften/
article description
and wear/product
characteristics:**

Besonders hochwertiger Bouclé-Stoff aus reinen Naturfasern. Außergewöhnlich ist die weiche Haptik und das hohe Volumen. Die sehr kostbare Alpakawolle stammt aus dem Edelhaar der gleichnamigen Lama-Art aus den südamerikanischen Anden. Das versponnene Garn besitzt eine seidig-weiche Qualität und ist sogar weicher, feiner und wärmer als Schafwolle. Das verwebte Bouclé-Garn mit seiner strukturierten Oberfläche aus vielen kleinen Schlingen verleiht diesem Artikel einen weiteren besonderen Effekt. All diese Komponenten machen den Polsterstoff zu einem charaktervollen, edlen und zu 100% natürlichen Bezugsstoff.

A particularly high-quality bouclé fabric (French for 'curled') made of pure natural fibres (alpaca, sheep's wool and cotton). The soft feel and the high volume are extra-ordinary. The very precious alpaca wool comes from the fine hair of the eponymous Lama species from the South American Andes. The spun yarn has a silky soft quality and is even softer, finer and warmer than sheep's wool. The woven bouclé yarn with its structured surface comprising many small loops gives this article a further special effect. All these components make the upholstery fabric a characterful, noble and 100% natural upholstery fabric.



www.blauer-engel.de/uz117

Die abgebildeten Farben können im Druck vom Original abweichen. / The print colours may differ from the original version.

ACHTUNG: Nicht alle Stoffe sind auf allen COR Modellen zu verarbeiten. / PLEASE NOTE: not all fabrics can be used on every COR model.