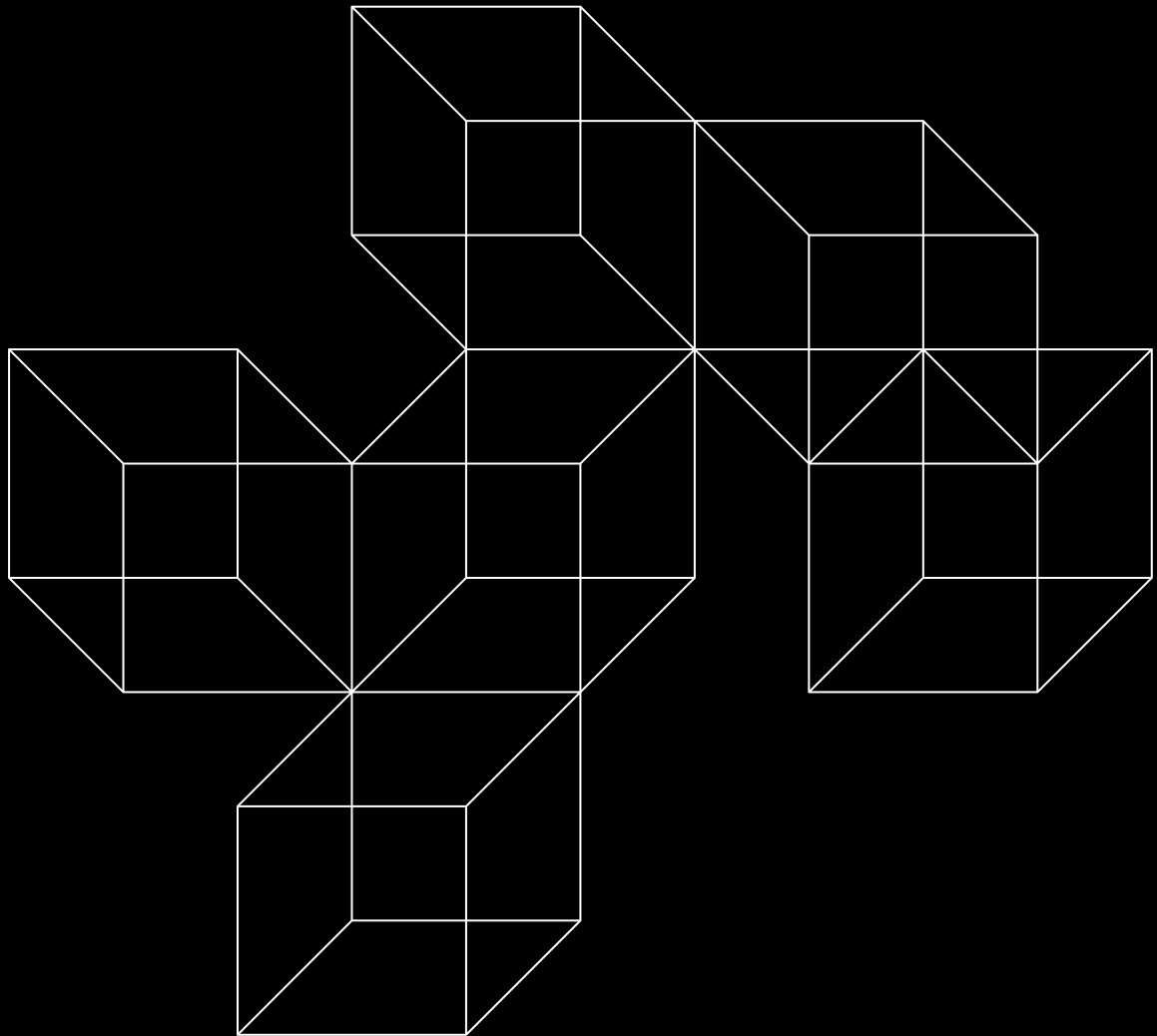


COR



Contract

Außergewöhnliche Möbel für unverwechselbare Räume

Exceptional furniture
for distinctive spaces

COR Contract ist überall dort zu Hause, wo Menschen zusammenarbeiten, entspannen, konferieren, sich präsentieren oder zu Gast sein wollen. Gemeinsam mit Objekteinrichtern und Architekten gestalten wir Projekte, die so unverwechselbar sind wie die Marken, für die sie stehen.

COR contract is at home wherever people want to work together, relax, confer, present themselves or be guests. Together with contract furnishers and architects, we design projects that are as distinctive as the brands they represent.

COR Werte COR Values

6

EIGENSCHAFTEN, DIE
ENTSCHEIDEN
PROPERTIES THAT MAKE
ALL THE DIFFERENCE



COR Referenzen COR References

- 26 PwC Luzern
- 28 Hogan Lovells
- 30 Motorola HQ
- 32 PDI
- 34 MS Europa
- 36 nyx Architekten
- 38 Bank Cler
- 40 Jungheinrich
- 42 Black Rock
- 44 Rudolf-Oetker-Halle
- 46 Clínica Las Condes
- 48 Moët Hennessy
- 50 RTL Audio Center



Das Unternehmen The Company

52

ZUHAUSE IN RHEDA-WIEDENBRÜCK
AT HOME IN RHEDA-WIEDENBRÜCK

8

QUALITÄTSARBEIT
QUALITY

12

TEAMGEIST
TEAM SPIRIT

16

DESIGN
DESIGN

20

INNERE WERTE
INNER VALUES

Herstellung Production

56

ÜBERZEUGUNGSTÄTER
TRUE CONVICTION

58

IMPRESSUM UND KONTAKT
IMPRINT AND CONTACT



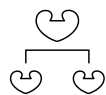
11

EIGENSCHAFTEN,
DIE ENTSCHEIDEN

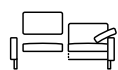
PROPERTIES THAT MAKE
THE DIFFERENCE



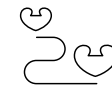
Qualität made in Ostwestfalen
Quality made in East Westphalia



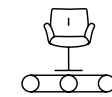
It's a family-business!
It's a family business!



Flexible Planung, fixe Umsetzung
Flexible planning, swift implementation



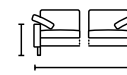
Kurze Wege, klare Verantwortlichkeiten
Efficient channels, clear responsibilities



80% Fertigungstiefe
80% vertical integration



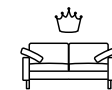
100% klimaneutral
100% climate-neutral



Maßgeschneiderte Möbelkonzepte
Tailor-made furniture concepts



Langlebige und regionale Materialien
Durable and local materials



Zertifizierte Qualitätsstandards
Certified quality standards



Professionelle Planungsunterstützung
Professional planning support



Individuelle Begleitung jedes Projekts
Individual assistance for each project



QUALITÄTSARBEIT QUALITY

Was in unseren Möbeln steckt
What goes into our furniture

SUBSTANTIELL

COR ist das lateinische Wort für Herz, und tatsächlich ist Möbelbau für uns eine echte Herzensangelegenheit. Man merkt das unter anderem an den hochwertigen Rohstoffen und langlebigen Materialien, die wir verwenden: Robuste Stoffe und heimisches Buchenholz. Bestes Leder von glücklichen Rindern aus der Alpenregion. Hochwertige Schaumstoffe für Sitzmöbel-polster – alles Voraussetzungen für Möbel, die dauerhaft in Bestform bleiben.

SUBSTANTIAL

COR is the Latin word for heart, and manufacturing furniture is most certainly a matter that is very close to our hearts. You can see this in, among other things, the high-quality raw and durable materials we use: indigenous beech wood and hardwearing fabrics. The best leather from happy cattle from the Alpine region. High-quality foams for upholstered seating furniture. All prerequisites for furniture that stays in top shape for a very long time.

EINZIGARTIG

Eine Sitzgruppe, die um ein paar Zentimeter verlängert werden soll? Gestell-Lackierung in beliebiger RAL-Farbe? Sonderwünsche oder Spezialmaße? Für manchen Hersteller wäre das ein Alptraum. Für uns, einen regionalen Produzenten mit 80 Prozent Fertigungstiefe, ist es kein Problem.

UNIQUE

A seating group that needs to be extended by a few centimetres? Frame lacquering in any RAL colour? Special requests or customised dimensions? For some manufacturers, that would be a nightmare. For us, a regional producer with 80 per cent vertical integration, it's no problem.



DAUERHAFT

In einer schnellebigen Zeit fertigen wir Dinge, die lange halten. Langlebigkeit ist das Resultat vieler kleiner, feiner und letztlich entscheidender Dinge, die wir anders lösen als andere – und die COR-Mobiliar zu einem Invest machen, das sich für Bauherren und Nutzer, Klima und Umwelt nachhaltig auszahlt.

DURABLE

In this fast-moving age, we manufacture things that last. Longevity is the result of many small, subtle and ultimately decisive factors that we solve in our own different way – and which make COR furniture an investment that pays off sustainably for clients and users, the climate and the environment.

ZERTIFIZIERT

Produktsicherheit, Brand- und Schallschutz: Jede Immobilie und jede Nutzungsart erfordern ihre ganz speziellen Möbelqualitäten. Auf unsere kann man sich beruhigt verlassen. Erkennbar sind sie an den Zertifikaten unabhängiger Prüforganisationen.

CERTIFIED

Product safety, fire protection and sound insulation: every property and every type of use requires its own special furniture qualities. You can rely on ours with confidence. This is evidenced by the certificates of independent testing organisations.





TEAMGEIST TEAM SPIRIT

**Weshalb das Planen
mit COR so einfach ist**

Why planning
with COR is so easy

ZUVERLÄSSIG

Sicher, es gibt größere und internationalere Möbelmarken als uns. Als familiengeführter Mittelständler mit kurzen Wegen, klaren Verantwortlichkeiten und hohem persönlichem Engagement jedoch betreuen wir noch jedes Projekt und jeden Kunden individuell.

RELIABLE

Sure, there are bigger and more international furniture brands than us. However, as a family-run medium-sized company with efficient communication channels, clear responsibilities and a high level of personal commitment, we still take care of every project and every customer individually.



INDIVIDUELL

Jedes Gebäude, jedes Unternehmen und jede Einrichtungsplanung ist einzigartig. Und genau so sollte auch seine Möbelausstattung sein. Wir unterstützen Planer, indem wir unsere Möbeldesigns und -maße Ihren Ideen anpassen oder, wenn ein Objekt eine besondere Lösung erfordert, durchaus auch individuelle Möbelserie auflegen.

INDIVIDUAL

Every building, every company and every interior design is unique. And that's exactly how the furniture they require should be. We support planners by adapting our furniture designs and dimensions to your ideas or, if a property requires a special solution, we may well create an individual furniture range.



COR



DESIGN DESIGN

Wie schön und gut
zusammenfinden

Bringing beauty and
quality together



DESIGN DESIGN

PASSGENAU

Möbel sind bei der Objektausstattung nicht alles, aber ohne das richtige Mobiliar ist alles nichts. COR-Möbel sind dazu geschaffen, Architektur aufzuwerten, ohne sie zu dominieren. Wir verstehen uns dabei als Partner der Architekten – was ein Grund sein könnte, warum so viele von ihnen immer wieder auf COR setzen.

FITTING

Furniture is not everything in the contract world, but finding the right furniture is essential. COR furniture is made to enhance architecture without dominating it. We see ourselves as a partner to architects – which could be one reason why so many of them choose to go with COR again and again.



NEUGIERIG

COR steht für reduziertes zeitgenössisches Design. Bei uns gibt es weder die allgegenwärtigen Klassiker, an denen man sich längst übergesehen hat, noch trendige Neuheiten, die spätestens übernächstes Jahr niemand mehr sehen mag. Unseren Möbeldesigns gelingt das Kunststück, frisch und zeitlos zugleich zu wirken.

TIMELESS

COR is synonymous with reduced, contemporary design. We produce neither those ubiquitous classics that people have long seen more than enough of, nor trendy novelties that no one will want to see the year after next, at the latest. Our furniture designs achieve the feat of appearing fresh and timeless at the same time.

WOHLNICH

Büromöbelhersteller gibt es viele, und mit den verdienten Kollegen wollen wir uns auch gar nicht vergleichen. Wir erfinden und bauen seit mehr als 65 Jahren wohnliche Sitzmöbel für Räumlichkeiten, in denen man sich umgehend zuhause fühlt. Und ist das nicht eigentlich das Allerbeste, was sich über ein Büro, ein Hotel oder einen Unternehmenssitz sagen lässt?

HOMELY

There are many office furniture manufacturers, and we have no intention of comparing ourselves with our esteemed colleagues. For more than 65 years, we have been inventing and building cosy seating furniture for rooms in which you immediately feel at home. And isn't that actually the very best thing that can be said about an office, a hotel or a company headquarters?



INNERE WERTE INNER VALUES

**Wofür unsere Marke
und Möbel stehen**

What our brand and
furniture stand for

NACHHALTIG

Wir bauen Möbel bereits in der zweiten Generation, und wir denken in Generationen. Nachhaltigkeit ist unseren Möbeln damit quasi ab Werk eingebaut. Wir fertigen sie sozial, umweltschonend, aus regionalen Rohstoffen und mit Materialien, die Klima und Umwelt ebenso gut tun wie ihren späteren Nutzern. Wer sich für COR entscheidet, setzt damit für sich und sein Unternehmen ein nachhaltig positives Zeichen.

SUSTAINABLE

We are already making furniture in the second generation, and we do think in terms of generations. Sustainability is therefore built into our furniture practically ex factory. We manufacture it in a socially and environmentally responsible way, using regional raw materials and materials that are just as good for the climate and the environment as they are for their future users. Anyone who opts for COR is setting a sustainably positive example for themselves and for their company.

REGIONAL

COR ist ein echtes Familienunternehmen, und das gleich in doppeltem Sinne. Unsere Marke wird immer noch von derselben Familie geführt, die unsere Firma im Jahr 1954 gegründet hat. Unsere Möbel entwickeln und produzieren wir nach wie vor in Rheda-Wiedenbrück. Das kann man erfreulich-bodenständig finden, vor allem aber ist es eine Qualitätsgarantie. Wer sich für Mobiliar von COR entscheidet, erwirbt damit Möbel, die quasi in der Nachbarschaft und nach höchsten Arbeits- und Umweltstandards gefertigt wurden.

REGIONAL

COR is a true family business – in two senses. Our brand is still managed by the same family that founded our company in 1954. We still develop and produce our furniture in Rheda-Wiedenbrück. You may find that pleasantly down-to-earth, but above all it is a guarantee of quality. Anyone who decides to buy furniture from COR is buying furniture that has been manufactured in the neighbourhood, so to speak, and in accordance with the highest working and environmental standards.



KLIMANEUTRAL

Natürlich fällt auch in unserer Möbelfertigung Kohlendioxid an, aber wir tun alles, um unseren ökologischen Fußabdruck mit Solarstromerzeugung und werkseigenem Holzkraftwerk, in dem wir unsere Holzabfälle verfeuern, so klein wie möglich zu halten. Den unvermeidlichen Rest an CO₂-Emissionen kompensieren wir durch zertifizierte Klimaschutzprojekte. Seit 2020 werden COR-Möbel komplett klimaneutral hergestellt.

CARBON-NEUTRAL

Naturally, carbon dioxide is also created in our furniture production, but we do everything we can to keep our ecological footprint as small as possible, with solar power generation and our own wood-fired power plant where we burn our wood waste. We compensate for the unavoidable residual CO₂ emissions through certified climate-protection projects. Since 2020, COR furniture has been manufactured in a completely carbon-neutral way.

BESIEGELT

Sämtliche COR-Möbel tragen den Blauen Umweltengel. Unser Möbelholz stammt aus nachhaltiger Forstwirtschaft (erkennbar am FSC-Gütesiegel). Das Greenguard-Logo wiederum bescheinigt, dass wir flüchtige organische Emissionen in höchstem Maße vermeiden. Unsere Nachhaltigkeit? Ist definitiv besiegelt.

SEALED

All COR furniture bears the Blue Angel seal. Our furniture wood comes from sustainable forestry (as indicated by the FSC seal of approval). The Greenguard logo, in turn, certifies that we avoid volatile organic emissions to the highest degree. Our sustainability is signed, sealed and delivered.

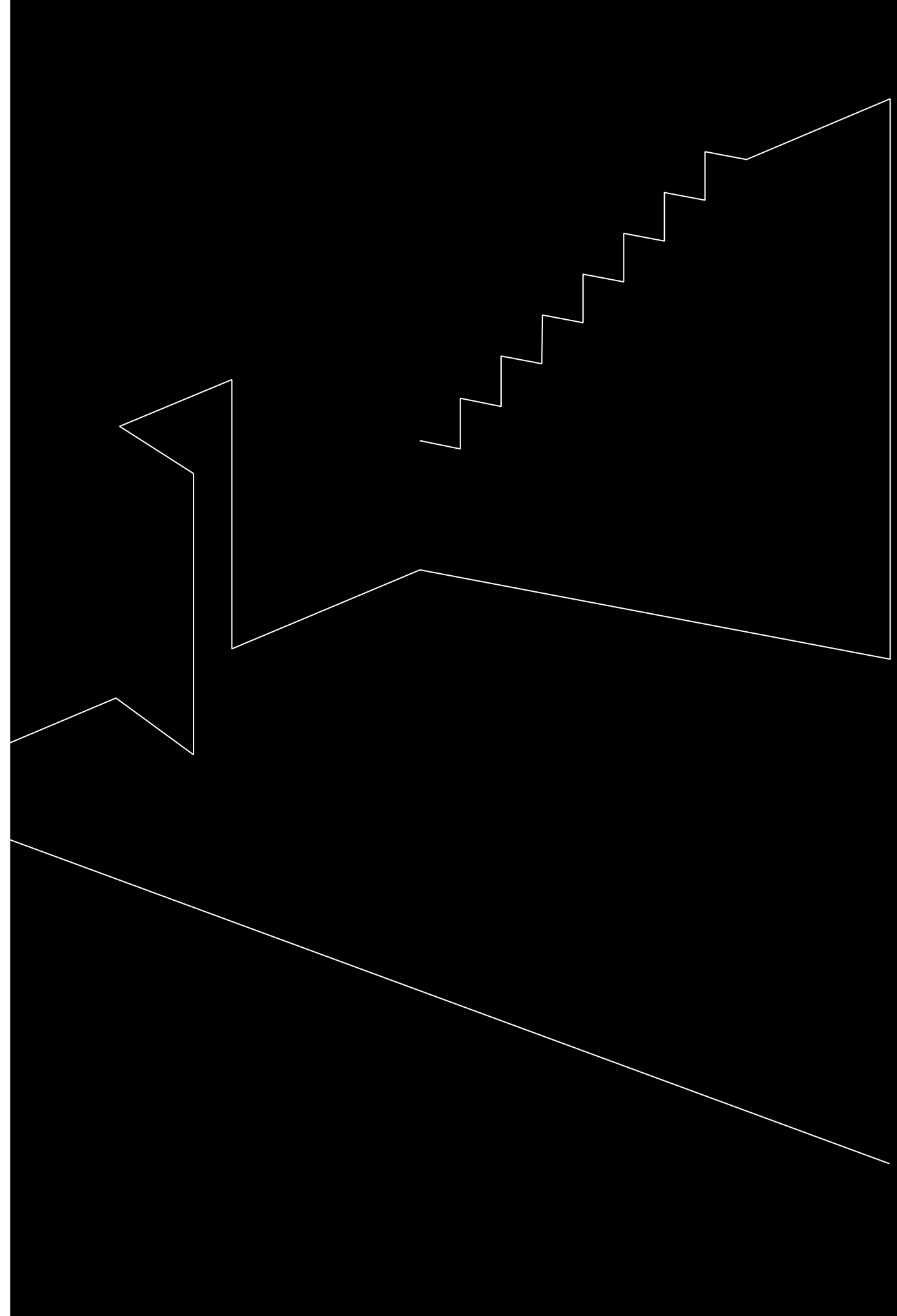


REFERENZEN CREDENTIALS

Willkommen zu Hause! Welcome home!

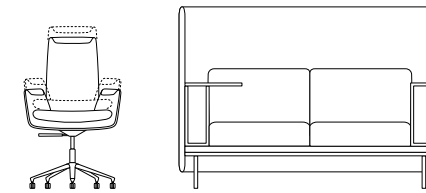
Wenn man sich in einem Hotel, einem Büro oder einer Firma sprichwörtlich wie zu Hause fühlt, ist es eigentlich das größte Kompliment, das man einer Architektur machen kann. Denn es bedeutet nichts anderes, als dass das Objekt stimmig eingerichtet ist, dass man hier gut arbeitet, angenehm entspannt und immer wieder gerne an diesen Ort zurückkehrt. Es ist daher auch kein Zufall, dass immer mehr Work Spaces und Multi Spaces, Büros und Bistros, Lobbys und Lounges, Kundencenter und Kreuzfahrtschiffe mit COR ausgestattet werden – mit Möbeln also, die ursprünglich fürs Zuhause geschaffen wurden. Denn Architekten und Planer wissen in uns einen verlässlichen Partner, mit dem sich exklusive wie großflächige Objekte einrichten lassen. Dabei fertigen und gestalten wir gemeinsam mit ihnen individuelle Möbelstücke für Objekte, in denen sich Auftraggeber, Mitarbeiter und Kunden schnell wie zu Hause fühlen.

If you literally feel at home in a hotel, an office or a company building, that is actually the biggest compliment any form of architecture can receive. It means quite simply that the property has been harmoniously furnished and is a place where you can relax and unwind or work effectively – whatever the case, it is a place you are always happy to come back to. so it is no coincidence that more and more work spaces, bistros, lobbies and lounges, customer centers and cruise ships are fitted with COR – i.e. furniture that was originally created for the home. Architects and designers know us to be a reliable partner capable of furnishing exclusive and large-scale interiors. In a joint effort with them we manufacture and design individual pieces of furniture for properties in which clients, employees and customers quickly feel at home.





PwC Luzern



CORDIA, FLOATER

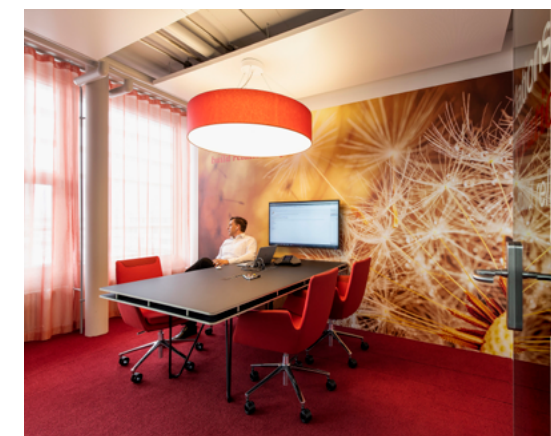
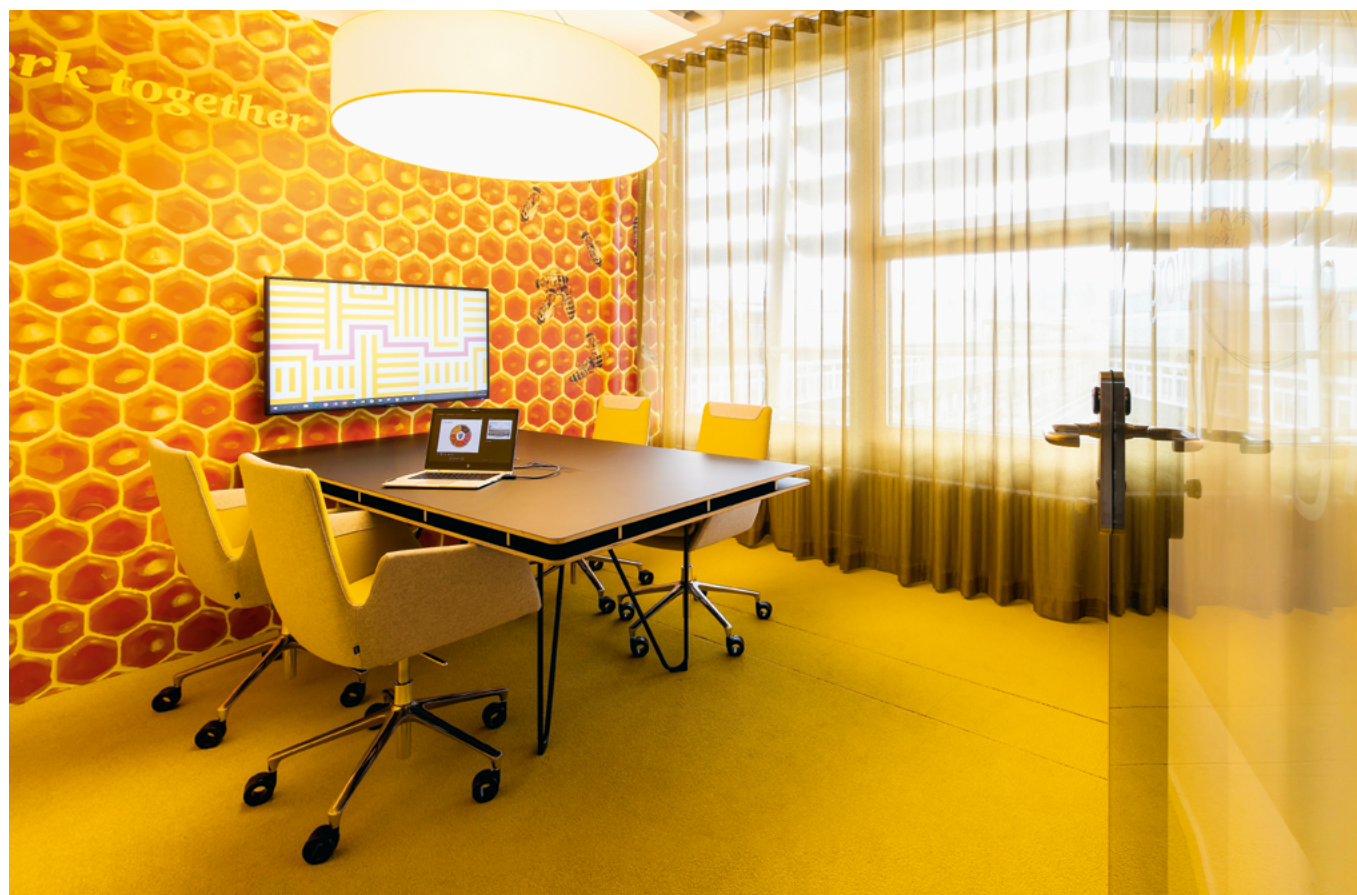
ORT LOCATION
Luzern, Schweiz

AUSSTATTUNG FURNISHING
Workspace

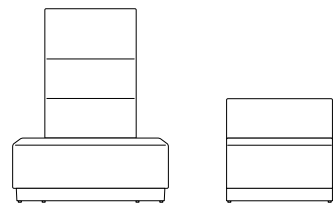
PLANUNG INTERIOR DESIGN
Evolution Design Zürich

FOTOGRAF PHOTOGRAPHER
Peter Wuermli

Weitere Referenzen finden Sie [hier](#).
Further references you'll find [here](#).



Hogan Lovells



AFFAIR

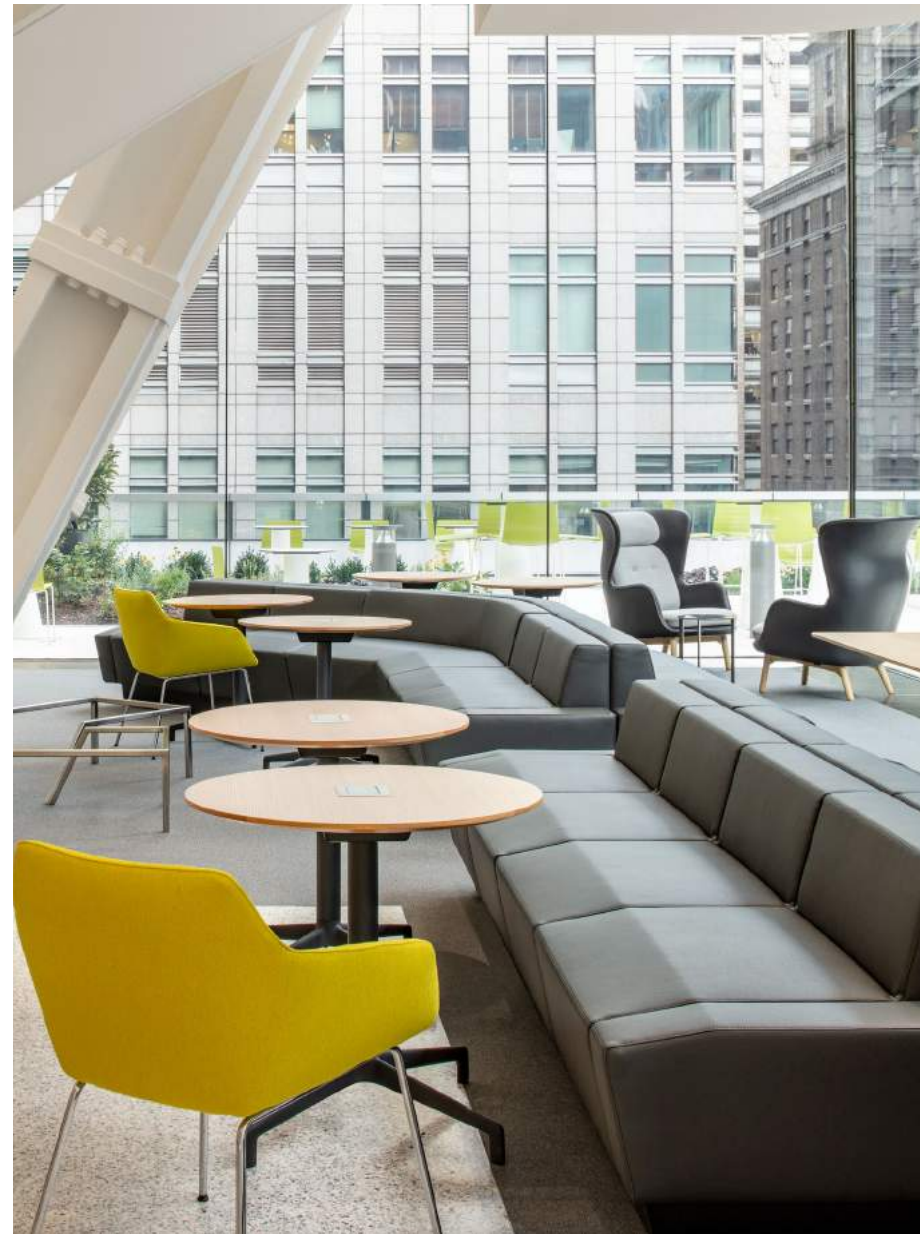
ORT LOCATION
New York City, USA

AUSSTATTUNG FURNISHING
Openspace

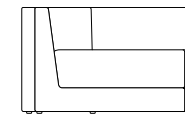
PLANUNG INTERIOR DESIGN
STUDIOS Architecture

FOTOGRAF PHOTOGRAPHER
Magda Biernat

Weitere Referenzen finden Sie [hier](#).
Further references you'll find [here](#).



Motorola HQ



SCOPE

ORT LOCATION
Chicago, USA

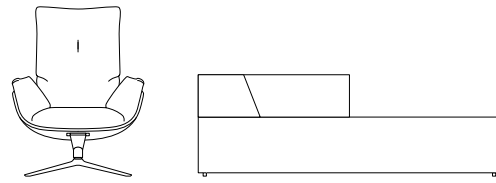
AUSSTATTUNG FURNISHING
Openspace

PLANUNG INTERIOR DESIGN
Gensler, Chicago

Weitere Referenzen finden Sie [hier](#).
Further references you'll find [here](#).



PDI



CORDIA LOUNGE, TRIO

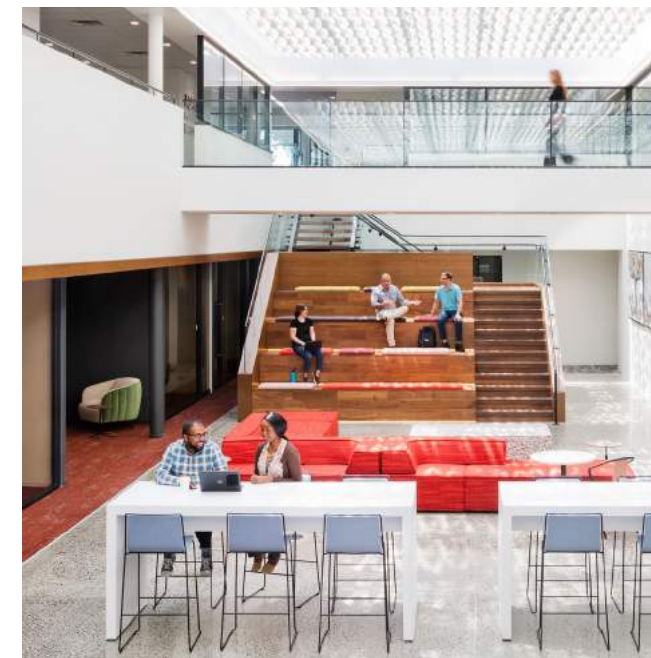
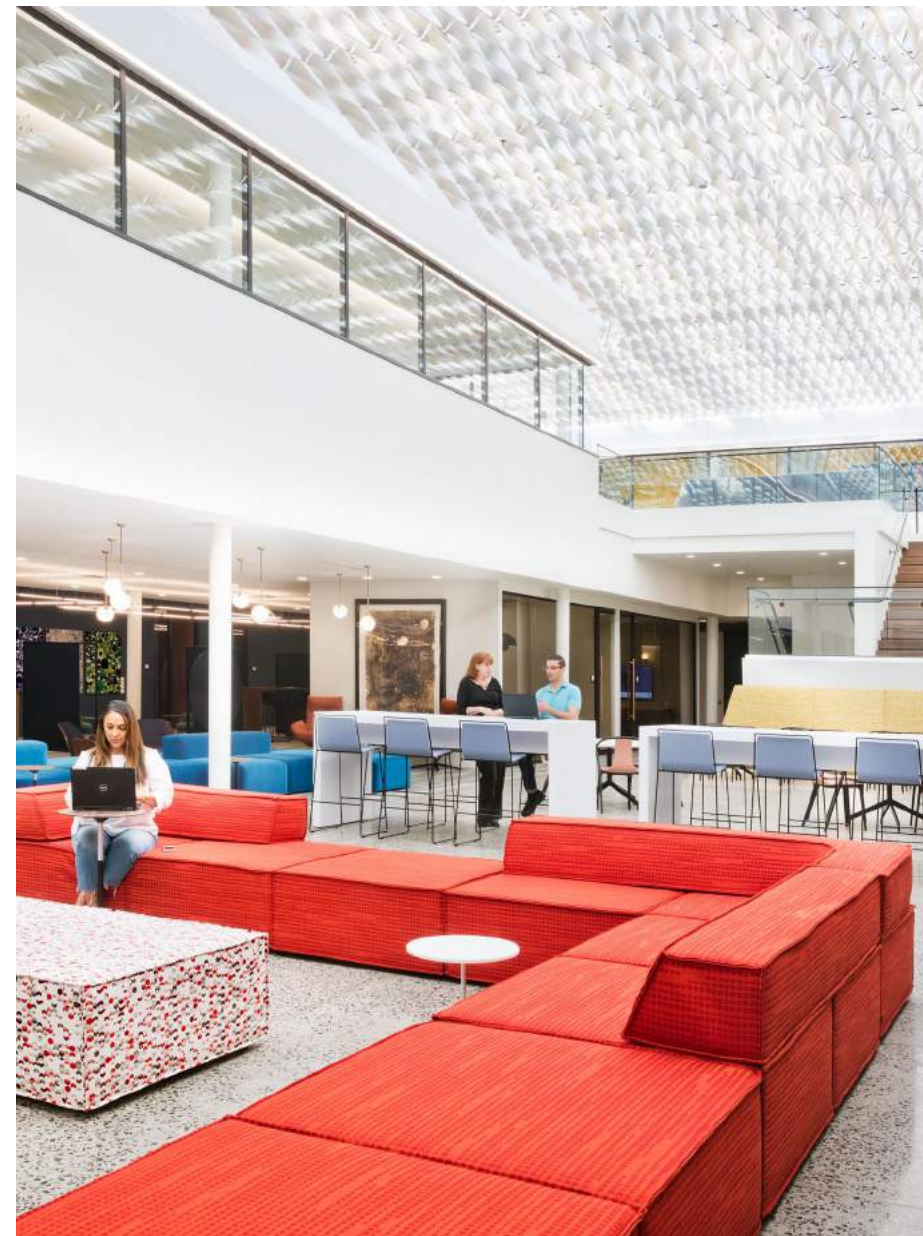
ORT LOCATION
Bergen County NJ, USA

AUSSTATTUNG FURNISHING
Openspace

PLANUNG INTERIOR DESIGN
Gensler Baltimore

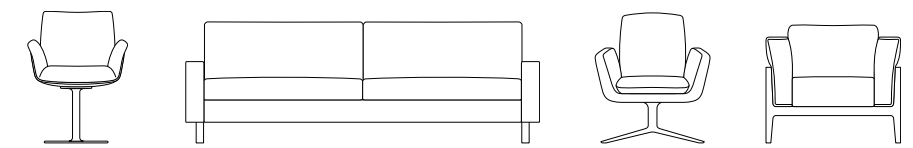
FOTOGRAF PHOTOGRAPHER
Connie Zhou

Weitere Referenzen finden Sie [hier](#).
Further references you'll find [here](#).





MS Europa, MS Europa 2



ALVO, CONSETA, CORDIA, ELM



EIGENTÜMER OWNER
Hapag-Lloyd Kreuzfahrten

AUSSTATTUNG FURNISHING
Owner Suites, Grand Penthouse Suites,
Grand Suites, Ocean Suites, Spa Suites,
Veranda Suites, Family Apartments,
Library, Café Lounge, Restaurants

PLANUNG INTERIOR DESIGN
psd Partner Ship Design und CUBIK³
Innenarchitekten, Hamburg

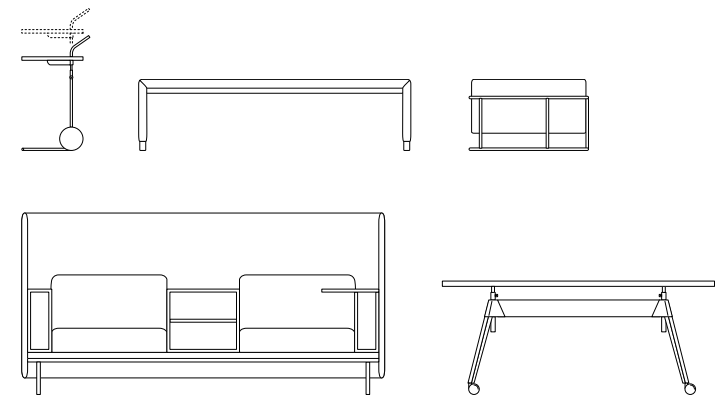
FOTOGRAF PHOTOGRAPHER
Hapag-Lloyd Cruises/Wyrwa

Weitere Referenzen finden Sie [hier](#).
Further references you'll find [here](#).





nyx Architekten



BOND, BRIDGE, DROP,
FLOATER, LEVEL

ORT LOCATION
Nürnberg, Deutschland

AUSSTATTUNG FURNISHING
Workspace

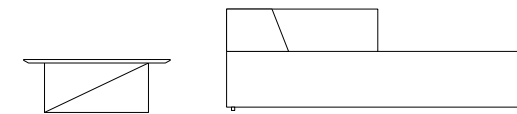
FOTOGRAF PHOTOGRAPHER
Martin Kreuzer

Weitere Referenzen finden Sie [hier](#).
Further references you'll find [here](#).





Bank Cler



PILOTIS, TRIO

ORT LOCATION
Zürich, Schweiz

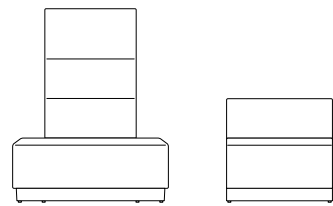
AUSSTATTUNG FURNISHING
Retail

PLANUNG INTERIOR DESIGN
MINT Architecture, Zürich

Weitere Referenzen finden Sie [hier](#).
Further references you'll find [here](#).



Jungheinrich AG



AFFAIR

ORT LOCATION
Hamburg, Deutschland

AUSSTATTUNG FURNISHING
Café

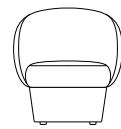
PLANUNG INTERIOR DESIGN
Reichardt + Partner, Hamburg

FOTOGRAF PHOTOGRAPHER
Walter Schießwohl

Weitere Referenzen finden Sie [hier](#).
Further references you'll find [here](#).



Black Rock



ROC

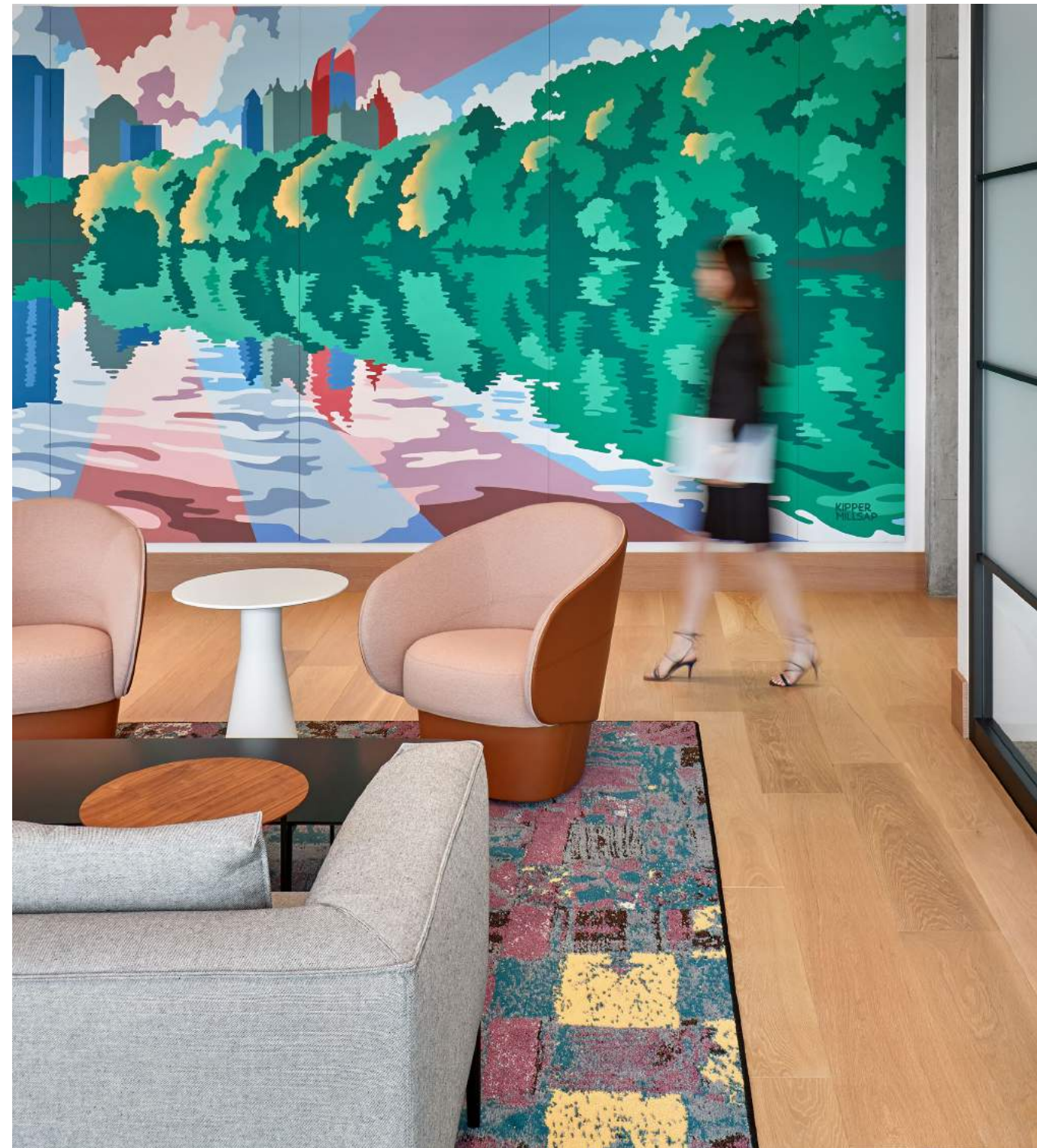
ORT LOCATION
Atlanta, Georgia, USA

AUSSTATTUNG FURNISHING
iHub Offices

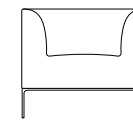
PLANUNG INTERIOR DESIGN
Perkins & Will

FOTOGRAF PHOTOGRAPHER
Garret Rowland

Weitere Referenzen finden Sie [hier](#).
Further references you'll find [here](#).



Rudolf-Oetker-Halle



MELL



ORT LOCATION
Bielefeld, Deutschland

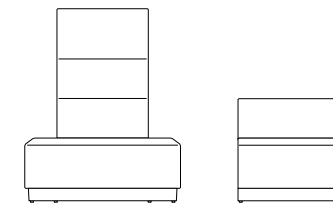
AUSSTATTUNG FURNISHING
Saal, Foyer

FOTOGRAF PHOTOGRAPHER
Frank Springer

Weitere Referenzen finden Sie [hier](#).
Further references you'll find [here](#).



Clínica Las Condes



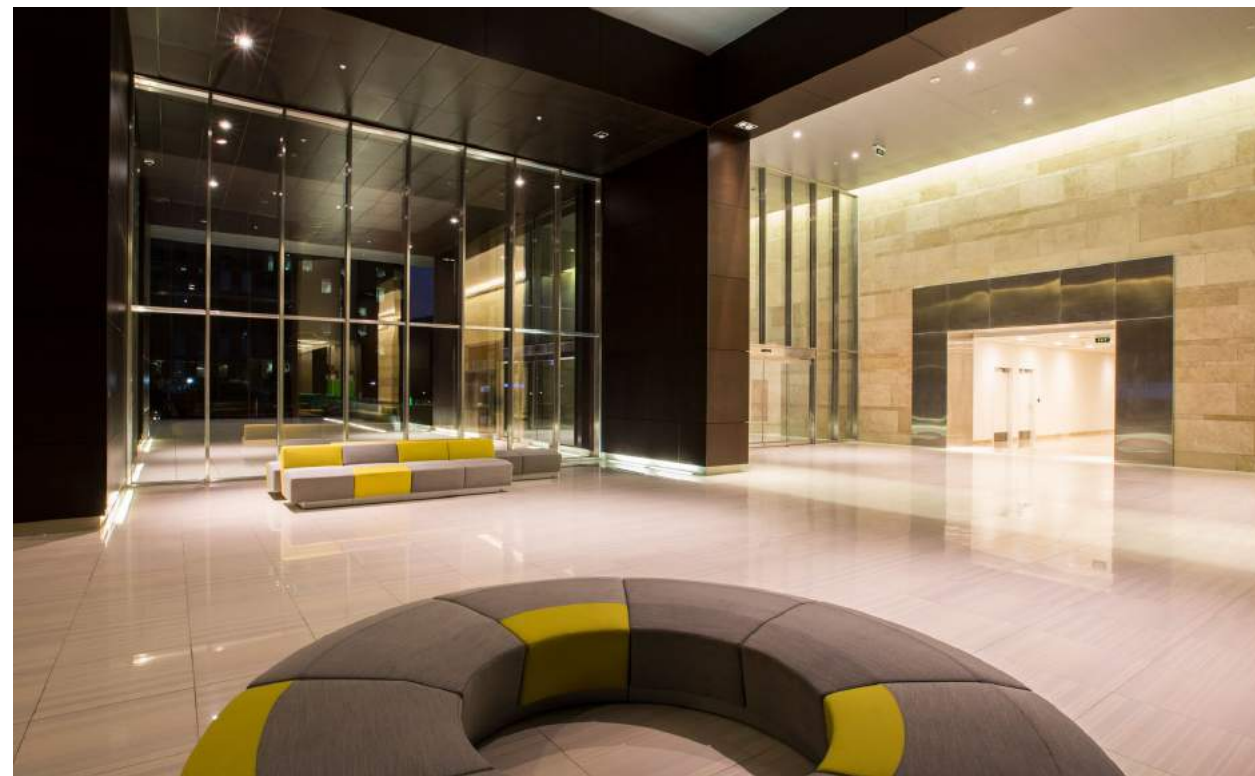
AFFAIR

ORT LOCATION
Santiago de Chile

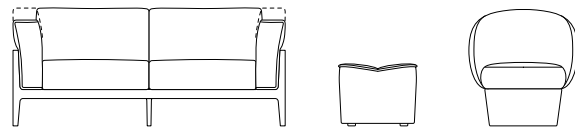
AUSSTATTUNG FURNISHING
Waiting Zone

PLANUNG INTERIOR DESIGN
Orlando Gatica Studio,
Santiago

Weitere Referenzen finden Sie [hier](#).
Further references you'll find [here](#).



Moët Hennessy



ELM, NENOU, ROC

ORT LOCATION
New York, USA

AUSSTATTUNG FURNISHING
Private Office, Conference Room

PLANUNG INTERIOR DESIGN
tpg architecture

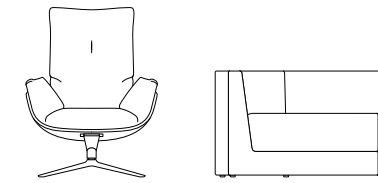
FOTOGRAF PHOTOGRAPHER
Eric Laignel

Weitere Referenzen finden Sie [hier](#).
Further references you'll find [here](#).





RTL Audio Center



CORDIA LOUNGE, SCOPE



ORT LOCATION
Berlin, Deutschland

AUSSTATTUNG FURNISHING
Public Space, Visitor's Lounge

PLANUNG INTERIOR DESIGN
Evolution Design Zürich

FOTOGRAF PHOTOGRAPHER
Sebastian Dörken,
Max Schroeder

Weitere Referenzen finden Sie [hier](#).
Further references you'll find [here](#).





DAS UNTERNEHMEN THE COMPANY

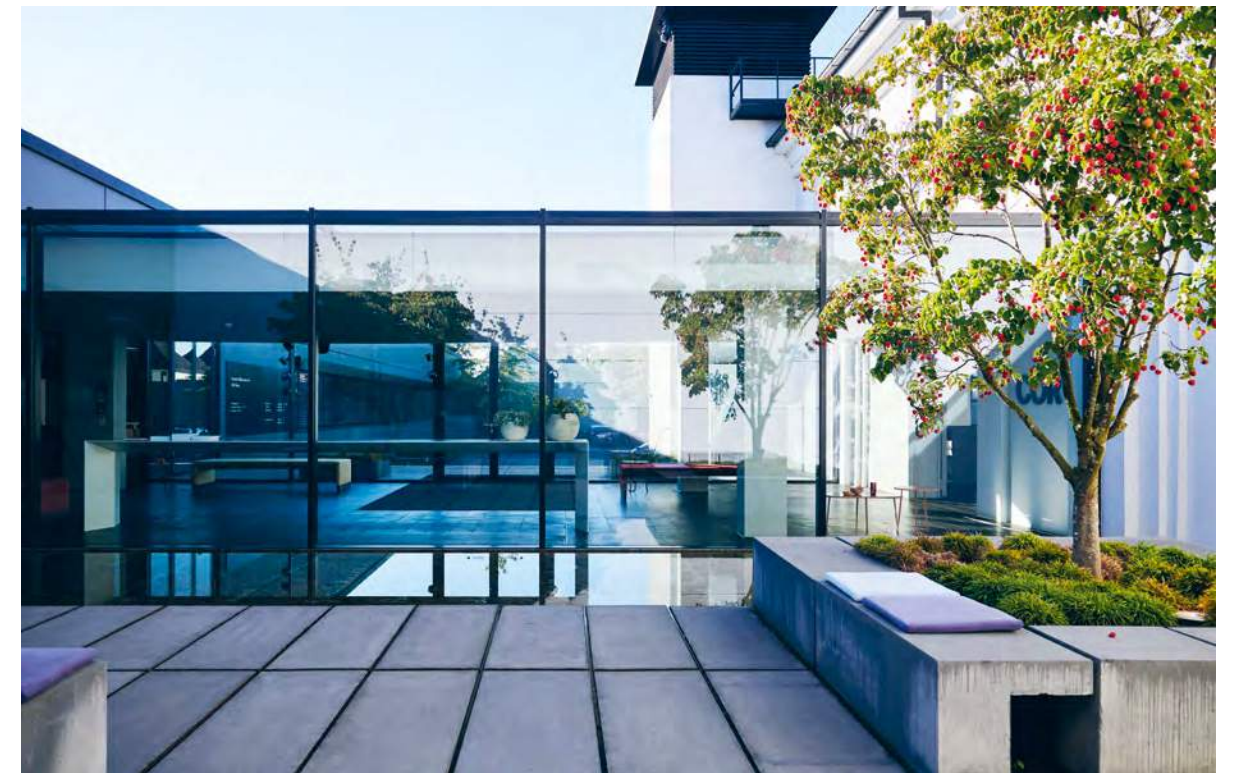
Zuhause in Rheda-Wiedenbrück At home in Rheda-Wiedenbrück

Rheda... was? Gut möglich, dass Sie unsere Heimat nicht kennen. Rheda-Wiedenbrück ist ein 48.000-Einwohner-Städtchen in Nordrhein-Westfalen, genauer: im Herzen des Möbelclusters Ostwestfalen-Lippe. Nirgendwo sonst in Deutschland werden so viele Möbel gefertigt wie in der Region um Gütersloh, Herford und Bielefeld. Die Menschen hier leben Möbel, und sie tun es seit Generationen und mit großer Leidenschaft. Vermutlich nirgendwo sonst gibt es so viele ausgezeichnete Polsterer, Möbeltischler und Näherinnen wie hier. Einige der besten von ihnen arbeiten bei COR.

Unser Unternehmen wurde 1954 von Helmut Lübke zusammen mit dem Fürsten zu Bentheim-Tecklenburg ins Leben gerufen. Seit der fürstliche Mitgründer in den achtziger Jahren ausschied, ist unsere Familie alleinige Inhaberin und Geschäftsführerin von COR. Das sorgt automatisch für Weitsicht, Verbindlichkeit und einen gesteigerten Qualitätsanspruch, denn wir stehen stolz mit unserem Namen für unsere maßgeschneiderten Möbel. Genauso kümmern wir uns aber auch persönlich, wenn mal etwas nicht hundertprozentig perfekt sein sollte (auch das kommt bei uns vor).

Rheda... where? You've probably never heard of our home town. Rheda-Wiedenbrück has a population of 48,000 and is located in North Rhine-Westphalia – at the heart of the East Westphalia-Lippe furniture-making region. More furniture is manufactured here in the area surrounding Gütersloh, Herford and Bielefeld than anywhere else in Germany. Furniture has been an important part of people's lives here for generations and they're passionate about it. There are also probably more upholsterers, furniture makers and seamstresses in our region than anywhere else in the country. Some of the best of them work at COR.

Our company was established in 1954 by Helmut Lübke and the Prince of Bentheim-Tecklenburg. When the royal co-founder quit the company in the nineteen eighties our family became the sole proprietors of COR and managed the company themselves. That automatically made us far-sighted, dependable and committed to outstanding quality, because we are proud to have our name associated with our bespoke furniture. We also ensure that our customers get a personal service when a product isn't one hundred per cent perfect (it even happens to us occasionally).

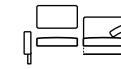


Sehr viel häufiger aber geschieht es, dass sich nach vielen Jahren, mitunter sogar Jahrzehnten, ein Kunde bei uns meldet: Könnten Sie nicht mein COR-Stück für mich aufpolstern? Seinen Bezug erneuern, der nach zig Jahren etwas fadenscheinig geworden ist? Die Polsterung einer geerbten Conseta austauschen, auf dass man wieder wie neu auf ihr Platz nehmen kann? Können wir natürlich. Machen wir, wann immer möglich. Auch das gehört zum COR-Geist.

Falls Sie sich wundern: Unser Name stammt nicht aus dem Westfälischen, sondern aus der Region um Rom. COR ist das lateinische Wort für Herz. Bei unserer Namensgebung standen die drei Herzen im Wappen des fürstlichen Mitgründers Pate – ein glücklicher Zufall, denn im Laufe der Jahre haben wir festgestellt, wie viel das Herz über den bloßen Namen hinaus mit COR zu tun hat. Wohnen ist eine echte Herzensangelegenheit. Und genauso sind es Möbel, die wir für wohliges Wohnen bauen. Das war gestern so – und das wird auch morgen noch so sein.

More often, though, our customers contact us after many years – sometimes even decades – to ask if we can refurbish a piece of COR furniture for them. They may ask us to renew the cover on a chair that has become threadbare through use. Or to change the upholstery of a Conseta sofa that has been handed down to the next generation so that it looks like new again. We can do that. And whenever possible we comply with customer requests. It's part of the COR spirit.

In case you're wondering, our name isn't Westphalian. It's from the Rome region. COR is the Latin word for heart. It was chosen because the royal co-founder's coat of arms featured three hearts – a fortunate coincidence because, over the years, we've realised that COR has more to do with heart and passion than we'd ever imagined possible. People follow their hearts when it comes to furnishing their homes. And the furniture we build makes a house feel like a home. That's how it's always been – and always will be.



HERSTELLUNG PRODUCTION

Überzeugungstäter True conviction

Sie steckt in jedem unserer Möbel. Sie findet sich in ihren aus besten Rohstoffen gefertigten Bezügen genauso wie in der Dauerhaftigkeit ihres Innenlebens. Sie zeigt sich in vielen funktionalen Vorzügen ebenso wie in jener Selbstverständlichkeit, mit der wir nachhaltig arbeiten: die Leidenschaft, mit der wir COR-Möbel fertigen.

Mehr erfahren auf www.cor.de/herz

It's in every one of our furniture products. It's reflected in the upholstery fabrics that we make out of the very best raw materials, and in the durable interiors. It's also evident in the many functional advantages and our unconditional commitment to sustainability. What are we talking about? The passion that we put into making COR furniture.

Learn more on www.cor.de/heart

Zertifizierungen Certificates



www.blauer-engel.de/uz117



Nicht vermeidbare CO₂-Emissionen werden ausgeglichen. Unavoidable CO₂-emissions are offset.

COR Haus
Hauptstraße 74
33378 Rheda-Wiedenbrück
Germany
T +49.(0)5242.4102-400
haus@cor.de · cor.de

Öffnungszeiten
montags bis freitags 10–17 Uhr
samstags 10–14 Uhr

Opening hours
Monday to Friday 10 am to 5 pm
Saturday 10 am to 2 pm

COR Sitzmöbel
Helmut Lübke GmbH & Co. KG
Nonenstraße 12
33378 Rheda-Wiedenbrück
Germany
T +49.(0)5242.4102-0
info@cor.de · cor.de



Besuchen Sie uns online
im Contract Bereich.
Einfach QR-Code scannen
oder cor.de/contract
eingeben

Visit us online in the contract
area – simply scan the QR
code or enter cor.de/contract

facebook.com/cor.sitzmoebel

instagram.com/cor_sitzmoebel

pinterest.de/corsitzmoebel

youtube.com/c/cor-sitzmoebel/videos

Publisher
COR Sitzmöbel,
Rheda-Wiedenbrück

Concept & Design
www.factor.partners

Photography
Urban Zintel

Text & Translation
Harald Willenbrock,
Ian McCaughtrie

Print
Kirchner Print.Media



COR.DE